

CZĘŚĆ 11

Zestawy montażowe
do wcinki na gorąco

BROEN
BALLOMAX®

Designed to last

Zestaw montażowy do wcinki na gorąco - DN 15 - 50 - DN 65 - 100, PN 25

Zestaw montażowy do wcinki na gorąco

Zawory BROEN Ballomax® do wcinki na gorąco od DN 15 do DN 100 sprawiają, że połączenie nowych odbiorców do sieci ciepłowniczej jest bardzo proste i ekonomiczne oraz nie powoduje żadnych niedogodności i/lub przerw w dostawach.

Procedura działania jest bardzo prosta:

- 1) Z głównej rury należy zdjąć izolację w miejscu gdzie wymagane jest rozgałęzienie.
- 2) Zawór do wstawiania na gorąco należy wstawiać do rury w pozycji z kulą w pozycji otwartej.
- 3) Narzędzie do wstawiania na gorąco zamontować na zaworze i podłączyć do wiertarki.
- 4) Wiercenie odbywa się bezpośrednio przez zawór w rurze grzewczej.
- 5) Po wywierceniu otworu wystarczy wyciągnąć wiertło wraz z odwierconym elementem rury, zamknąć zawór, wyjąć narzędzie. Nowy odbiorca może być przyłączony do sieci.

Zawartość zestawu

Patrz kolejna strona.

Zestaw montażowy podstawowy 68 501 015 000 oraz zestaw uzupełniający 68 503 065 000 może być używany z poprzednią oraz nową, zoptymalizowaną wersją zaworów Ballomax® do wcinki na gorąco ze zredukowanym przełotem. Podstawowy zestaw montażowy 68 501 015 000 może być również używany ze zoptymalizowanym zaworem DN50 do wcinki na gorąco o pełnym przełocie. W połączeniu z nowym zaworem do wcinki na gorąco Ballomax® DN 50 o pełnym przełocie – numer katalogowy 68602050S748500 – potrzebne są poniższe części z rozszerzonej wersji zestawu montażowego:

Nr	Opis	Nr produktu BROEN
23	Przekładnia redukcyjna 7:1	601449
24	Element napędowy	300100
26	Uchwyt wspomagający wiercenie	100944

Do nowych, zoptymalizowanych zaworów Ballomax® do wcinki na gorąco o średnicach od DN 65 do DN 100, z pełnym przełotem dostępny jest dostosowany podstawowy zestaw montażowy / zestaw uzupełniający. Oba zestawy montażowe do wcinki na gorąco stosować można do zaworów o średnicach od DN 65 do DN 100, zarówno ze zredukowanym jak i pełnym przełotem.



DN 15 - 50



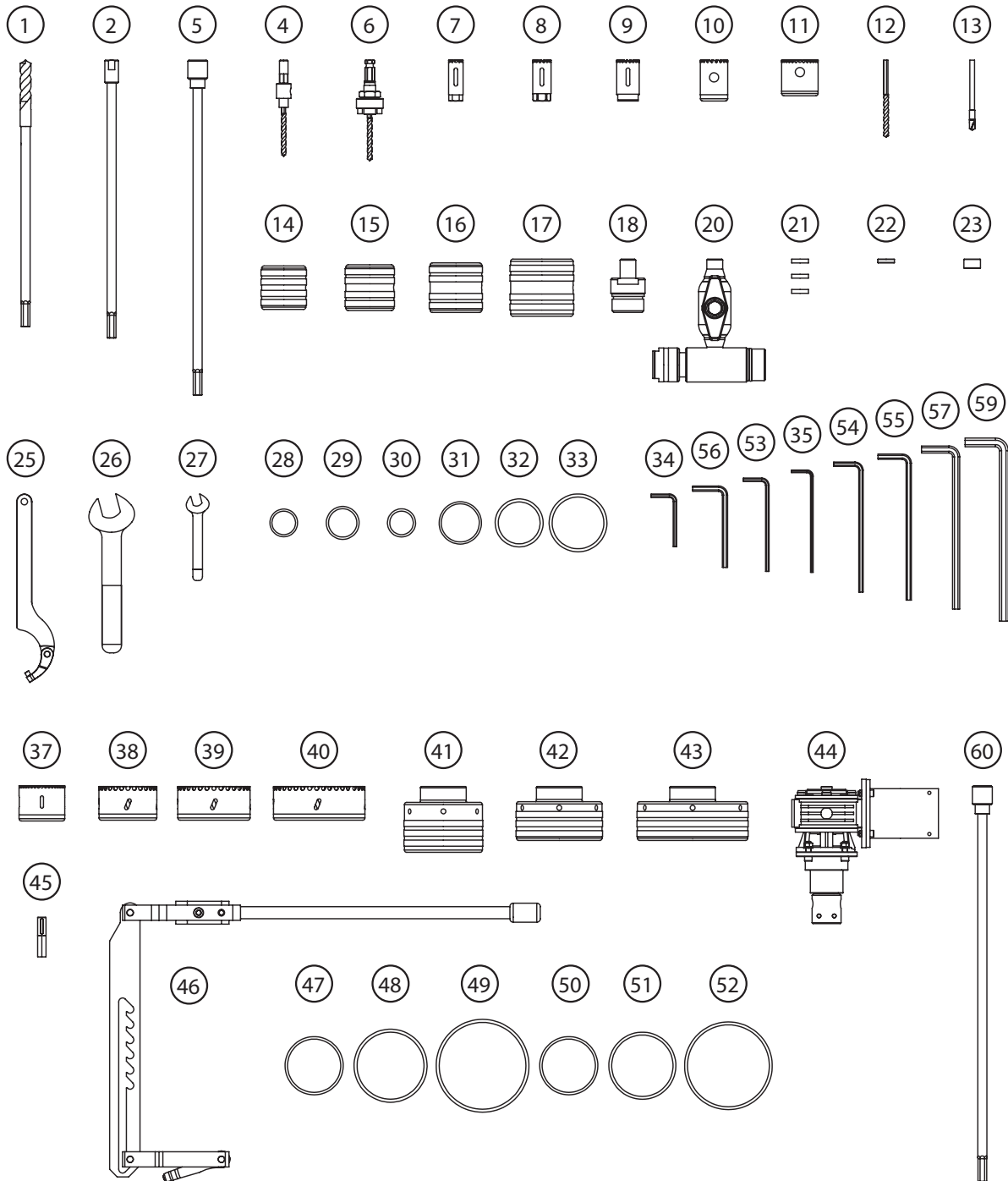
DN 65 - 100

DN	Nr produktu BROEN	Opis
15 - 50	68 501 015 000	Narzędzie do wcinki na gorąco z walizką
65 - 100	68 503 065 000	Narzędzie do wcinki na gorąco z walizką - zestaw uzupełniający

Zestaw montażowy do wcinki na gorąco -
DN 15 - 50 - DN 65 - 100, PN 25



Rysunek techniczny



Zestaw montażowy do wcinki na gorąco

- DN 15 - 50, PN 25


Typ 68 501 015 001 / 2024 - Pełen przelot

Nr.	Opis	Materiał / informacje dodatkowe	BROEN Nr.
1	Wiertło Ø14 mm z trzpieniem	Wiertło Ø14mm trzpieniem dla DN 15 FB, DN 20 RB	491385
2	Otwornica sześciokątna DN 15 - 50	Trzpień uchwytu wiertła 491388+491389	491399
4	Uchwyt z gwintem do otwornic	Ø 19, Ø 24 + Ø 30 mm	491388
5	Przedłużka wiertła L440	Dla DN 32 FB, DN 40 FB/RB, DN 50 FB/RB, DN 65 FB/RB, DN 80 FB/RB, DN 100 RB długość 440mm	601263
6	Wiertło prowadzące z uchwytem DN 40 - DN 100	Wiertło prowadzące z uchwytem dla Ø37, Ø48, Ø60, Ø76 + Ø95mm	601264
7	Wiertło koronkowe Ø19mm max L 59mm	Wiertło koronkowe dla DN 20 FB / 25 RB	100845
8	Wiertło koronkowe Ø24mm max L 54mm	Wiertło koronkowe dla DN 20 FB / 32 RB	100846
9	Wiertło koronkowe Ø30mm max L 54mm	Wiertło koronkowe dla DN 32 FB / 40 RB	100847
10	Wiertło koronkowe Ø37mm max L 54mm	Wiertło koronkowe dla DN 40 FB / 50 RB	100848
11	Wiertło koronkowe Ø48mm max L 46mm	Wiertło koronkowe dla DN 50 FB / 65 RB	100940
12	Wiertło prowadzące Ø6,4mm		100842
13	Wiertło prowadzące Ø7mm z pierścieniem blokującym	Wiertło prowadzące Ø7mm z pierścieniem blokującym dedykowane do montażu 601264	601246
14	Sprzęgło do DN 25	Sprzęgło do DN 20 FB / 25 RB	491380
15	Sprzęgło do DN 32	Sprzęgło do DN 25 FB / 32 RB	491381
16	Sprzęgło do DN 40	Sprzęgło do DN 32 FB / 40 RB	491382
17	Sprzęgło do DN 50	Sprzęgło do DN 40 FB / 50 RB / 50 FB	491383
18	Nakrętka testowa		491384
19	Element testowy z manometrem + pompką powietrza	only delivered in Germany	491386
20	Narzędzie HTTP	Narzędzie HTTP dla wszystkich rozmiarów	491375
21	Sznur uszczelniający	Zestaw uszczelniający do 491375	491379
22	Krótkie łożysko HTTP	zestaw uszczelniający do 491375	492378
23	Łożysko HTTP	zestaw uszczelniający do 491375	491378
	Nakrętka zamykająca	Nakrętka zamykająca do 491375	491377
25	Klucz hakowy 6mm	Klucz do dokręcenia sprzęgła	100841
26	Klucz płaski M24		300091
27	Klucz płaski M11		300090
28	O-ring NBR70 031x3,0	Oring dla 491375/491384	100824
29	O-ring NBR70 037,2x3,0	Oring dla 491375/491384	100825
30	O-ring NBR70 039x3,0	Oring dla 491380	100820
31	O-ring NBR70 -40° 050,39x3,53	Oring dla 491381	600124
32	O-ring NBR70 055x4,0	Oring dla 491382	100821
33	O-ring NBR70 068x4,0	Oring dla 491383	100822
34	Klucz imbusowy 1/8"	Do wiertła prowadzącego 601264	500147
35	Klucz imbusowy 3mm	Szcześciokątny klucz do 601263 i 601266	601336
	BROEN BALLOMAX® Instrukcja	Narzędzie do wcinki na gorąco - instrukcja	
	Walizka z wkładką z twardej pianki	DN 15 - DN 50 VD + RD	601353H

Uwaga: 601263, 601266 + 601264 można stosować wyłącznie z jednostką gwintującą TÜV A.334.21.

FB = Pełny otwór | RB = Otwór zredukowany

Zestaw montażowy do wcinki na gorąco

- DN 65 - 100, PN 25


Typ 68 503 065 000 / 2024 - Pełen przelot

Nr.	Opis	Materiał / informacje dodatkowe	BROEN Nr.
5	Przedłużka wiertła L440	Dla DN 32 FB, DN 40 FB/RB, DN 50 FB/RB, DN 80 FB/RB, DN 100 RB długość 440 mm	601263
60	Przedłużka wiertła L520	Dla DN 100 FB długość 520mm	601266
6	Wiertło prowadzące z uchwytem DN 40 - DN 100	Wiertło prowadzące z uchwytem do Ø37, Ø48, Ø60, Ø76 + Ø95mm	601264
37	Wiertło koronkowe Ø 48mm max L 46mm	Wiertło koronkowe do DN 50 FB / DN 65 RB	100940
38	Wiertło koronkowe Ø 60mm max L 46mm	Wiertło koronkowe do DN 65 FB / DN 80 RB	100941
39	Wiertło koronkowe Ø 76mm max L 46mm	Wiertło koronkowe do DN 80 FB / DN 100 RB	100942
40	Wiertło koronkowe Ø 95mm max L 46mm	Wiertło koronkowe do DN 100 FB	601275
41	Sprzęgło do DN 65	Sprzęgło do DN 65 FB/RB z gwintem M80x2 wewnątrz	601066
42	Sprzęgło do DN 80	Sprzęgło do DN 80 FB/RB z gwintem M95x2 wewnątrz	601067
43	Sprzęgło do DN 100	Sprzęgło do DN 100 FB/RB z gwintem M120x3 wewnątrz	601068
44	Przekładnia redukcyjna DN 65 - 100	Przekładnia redukcyjna do wiercenia DN 65 FB/RB, DN 80 DFB/RB, DN 100 FB/RB VF 44	601449
45	Trzpień redukcyjny napędu	Trzpień redukcyjny do napędu	300100
20	Narzędzie HTTP	Narzędzie HTTP dla wszystkich rozmiarów	491375
46	Uchwyt do wiertła HTTP	Uchwyt do wiertła HTTP do przekładni	100944
47	O-ring NBR70 -40° 80,0x4,0	O-ring do sprzęgła 601066	500690
48	O-ring NBR70 088x4,0	O-ring do sprzęgła 601067	601087
49	O-ring NBR70 114x4,0	O-ring do sprzęgła 601068	601088
34	Klucz imbusowy 1/8"	Do prowadnicy wiertła 601264	500147
56	Klucz imbusowy 3mm	Sześciokąty klucz do 601263 i 601266	601336
53	Klucz imbusowy 4mm	Do montażu przekładni redukcyjnej	100959
54	Klucz imbusowy 5mm	Do montażu przekładni redukcyjnej	100960
55	Klucz imbusowy 6mm	Do montażu przekładni redukcyjnej	100961
25	Klucz hakowy 6mm	Klucz do dokręcania sprzęgieł	100841
	BROEN BALLOMAX® Instrukcja	Narzędzie do wcinki na gorąco - instrukcja	
	Walizka z wkładem z twardej pianki - VF 44	DN 65 - DN 100 VD + RD	601450H

Uwaga: 601263, 601266 + 601264 można stosować wyłącznie z jednostką gwintującą TÜV A.334.21
 FB = Pełny otwór | RB = Otwór zredukowany

Zestaw montażowy do wcinki na gorąco

- DN 15 - 50, PN 25


Typ 68 501 015 001 / 2022 - Pełen przelot

Nr.	Opis	Materiał / informacje dodatkowe	BROEN Nr.
1	Wiertło Ø14 mm z trzpieniem	Wiertło Ø14mm trzpieniem dla DN 15 FB, DN 20 RB	491385
2	Otwornica sześciokątna DN 15 - 50	Trzpień uchwytu wiertła 491388+491389	491399
4	Mala prowadnica do wiertła	Prowadnica wiertła dla Ø19, Ø24 + Ø30mm	491388
6	Uchwyt z otwornicą do gwintów do 491399	Wiertło prowadzące z uchwytem dla Ø37, Ø48, Ø60, Ø76	491389
7	Wiertło koronkowe Ø19mm max L 59mm	Wiertło koronkowe dla DN 20 FB / 25 RB	100845
8	Wiertło koronkowe Ø24mm max L 54mm	Wiertło koronkowe dla DN 20 FB / 32 RB	100846
9	Wiertło koronkowe Ø30mm max L 54mm	Wiertło koronkowe dla DN 32 FB / 40 RB	100847
10	Wiertło koronkowe Ø37mm max L 54mm	Wiertło koronkowe dla DN 40 FB / 50 RB	100848
12	Wiertło prowadzące Ø6,4mm		100842
13	Wiertło prowadzące Ø7mm z pierścieniem blokującym	Wiertło prowadzące Ø7mm z pierścieniem blokującym dedykowane do montażu 601264	601246
14	Sprzęgło do DN 25	Sprzęgło do DN 20 FB / 25 RB	491380
15	Sprzęgło do DN 32	Sprzęgło do DN 25 FB / 32 RB	491381
16	Sprzęgło do DN 40	Sprzęgło do DN 32 FB / 40 RB	491382
17	Sprzęgło do DN 50	Sprzęgło do DN 40 FB / 50 RB / 50 FB	491383
18	Nakrętka testowa		491384
19	Element testowy z manometrem + pompką powietrza	jest dostarczany wyłącznie na terenie Niemiec	491386
20	Narzędzie HTTP	Narzędzie HTTP dla wszystkich rozmiarów	491375
21	Sznur uszczelniający	Zestaw uszczelniający do 491375	491379
23	Łożysko HTTP	zestaw uszczelniający do 491375	491378
22	Krótkie łożysko HTTP	zestaw uszczelniający do 491375	492378
	Nakrętka zamykająca	Nakrętka zamykająca do 491375	491377
25	Klucz hakowy 6mm	Klucz do dokręcenia sprzęgła	100841
26	Klucz płaski M24		300091
27	Klucz płaski M11		300090
28	O-ring NBR70 031x3,0	Oring dla 491375/491384	100824
29	O-ring NBR70 037,2x3,0	Oring dla 491375/491384	100825
30	O-ring NBR70 039x3,0	Oring dla 491380	100820
31	O-ring NBR70 -40° 050,39x3,53	Oring dla 491381	600124
32	O-ring NBR70 055x4,0	Oring dla 491382	100821
33	O-ring NBR70 068x4,0	Oring dla 491383	100822
34	Klucz imbusowy 1/8"	Do wiertła prowadzącego 601264	500147

FB | VD = pełny przelot | RB | RD = Otwór zredukowany

Zestaw montażowy do wcinki na gorąco - DN 65 - 100, PN 25


Typ 68 503 065 000 / 2022 - Pełen przelot

Nr.	Opis	Materiał / informacje dodatkowe	BROEN Nr.
2	Otwornica sześciokątna DN 15 - 50	Trzpień uchwyty wiertła 491388+491389	491399
6	Uchwyt z otwornicą do gwintów do 491399	Wiertło prowadzące z uchwytem dla Ø37, Ø48, Ø60, Ø76	491389
5	Wiertło do uchwyty otwornicy 491389 z trójkątem	Długość ok. 440 mm do DN 080	491394
37	Wiertło koronkowe Ø 48mm max L 46mm	Wiertło koronkowe do DN 50 FB / DN 65 RB	100940
38	Wiertło koronkowe Ø 60mm max L 46mm	Wiertło koronkowe do DN 65 FB / DN 80 RB	100941
39	Wiertło koronkowe Ø 76mm max L 46mm	Wiertło koronkowe do DN 80 FB / DN 100 RB	100942
40	Wiertło koronkowe Ø 95mm max L 46mm	Wiertło koronkowe do DN 100 FB	601275
	Sprzęgło do DN 65	Sprzęgło do DN 65 RB poprzedniej konstr. z gwintem M64x2 na zewnątrz	497380
	Sprzęgło do DN 80	Sprzęgło do DN 80 RB poprzedniej konstr. z gwintem M76x2 na zewnątrz	498380
	Sprzęgło do DN 100	Sprzęgło do DN 100 RB poprzedniej konstr. z gwintem M95x2 na zewnątrz	499380
44	Przekładnia redukcyjna BROEN VF 30 - 7:1	Sześciokątny uchwyt do wytaczaków	100943*
44	Przekładnia redukcyjna DN 65 - 100	Przekładnia redukcyjna do wiercenia DN 65 FB/RB, DN 80 DB/RB, DN 100 FB/RB VF 44	601449
45	Trzpień redukcyjny napędu	Trzpień redukcyjny do napędu	300100
20	Narzędzie HTTP	Narzędzie HTTP dla wszystkich rozmiarów	491375
46	Uchwyt do wiertła HTTP	Uchwyt do wiertła HTTP do przekładni	100944
50	O-ring NBR70 070,0x4,0	O-ring do sprzęgła 497380	100802
51	O-ring NBR70 080,0x4,0	O-ring do sprzęgła 498380	500689
52	O-ring FPN70 107,0x4,0	O-ring do sprzęgła 499380	500799
34	Klucz imbusowy 1/8"	Do prowadnicy wiertła 601264	500147
53	Klucz imbusowy 4mm	Do montażu przekładni redukcyjnej	100959
54	Klucz imbusowy 5mm	Do montażu przekładni redukcyjnej	100960
55	Klucz imbusowy 6mm	Do montażu przekładni redukcyjnej	100961

FB | VD = pełny przelot | RB | RD = Otwór zredukowany

