

CZĘŚĆ 8

Zawory do pary wodnej

BROEN
BALLOMAX®

Designed to last

Zawory do pary wodnej - DN 15 - 50, PN 40

Typ 55602 - Pełen przelot

Do spawania × Do spawania z płytką blokującą

W pełni spawane stalowe zawory kulowe.

Materiały

Patrz kolejna strona.

Zastosowanie

Zawór odcinający do instalacji parowych. W przypadku zapotrzebowania na zawory dla systemów z ciśnieniem i temperaturą wykraczającymi poza określony zakres – prosimy o kontakt z BROEN.

Media

Woda i para wodna. Inne media na życzenie. W przypadku wątpliwości skontaktuj się z działem sprzedaży BROEN Ballomax®.

Powierzchnia zewnętrzna

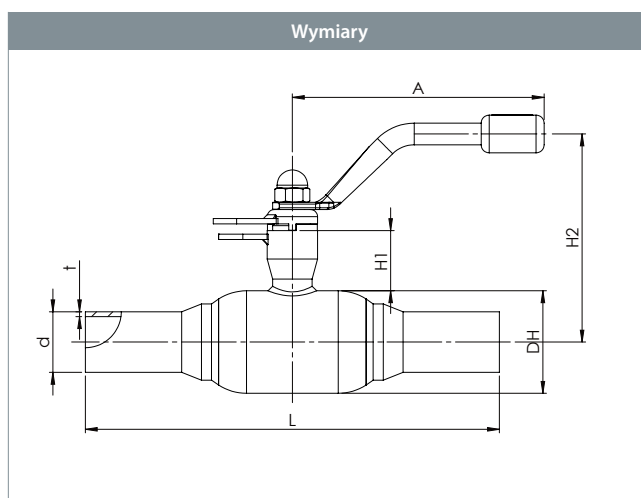
Powłoka przyjazna dla środowiska naturalnego, zabezpieczająca przed korozją.

Sterowanie

Standardowa rączka jest regulowana w zakresie 180°.

Zatwierdzenia i certyfikaty

BROEN jest certyfikowany zgodnie z normą ISO 9001 oraz normą środowiskową 14001. Zawory BROEN Ballomax są produkowane zgodnie z wymogami Dyrektywy Ciśnieniowej (PED) i spełniają jej wymogi. Wszystkie zawory począwszy od DN 40 są oznaczane znakiem CE. Certyfikat 3.1 dostępny na życzenie.



DN	Nr produktu BROEN	Przelot	Kvs	Waga netto [kg]	Wszystkie wymiary podane w mm						
					DH	L	d	t	H1	H2	A
15	55602015S755700	15	32	1,1	42,4	210	21,3	2	32,4	107	140
20	55602020S755800	20	57	1,3	51	230	26,9	2,3	32,4	112	140
25	55602025S755900	25	81	1,8	57	230	33,7	2,8	33,5	116	140
32	55602032S756000	32	133	2,9	76,1	260	42,4	2,6	53,1	150	180
40	55602040S756100	40	229	3,2	88,9	260	48,3	2,6	52,8	156	180
50	55602050S756200	50	295	5,8	108	300	60,3	2,9	48,8	133	275

Zawory do pary wodnej - DN 15 - 50, PN 40

Typ 55602 - Pełen przelot



Rysunek techniczny	Opis materiałów		
	1	Tuleja spawalnicza	Stal - P235GH / 1.0345 / EN 10217-2
	5	Korpus zaworu	Stal - P235GH / 1.0345 / EN 10217-2
	6	Kula	Stal nierdzewna - AISI304L / 1.4306 / EN 10217-7
	7	Uszczelnienie	PTFE 20% Węgiel
	8	Obsada	Stal - DC01 / 1.0330 / EN 10130
	9	Sprężyna talerzowa	Stal - C75S / 1.1248 / EN 10132-4
	10	Pierścień podstawy	Stal - S355J2+N / 1.0570 / EN 10025-2
	11	Szyjka wałka	Stal - S355J2+N / 1.0570 / EN 10025-2
	12	Wałek	Stal nierdzewna - ASTM420 / 1.4021 / EN 10088-3
	13	Podkładka wałka	Stal nierdzewna - AISI304 / 1.4301 / EN 10088-3
	14	Podkładka ślizgowa	PTFE 20% Węgiel
	20	Rączka	Stal
	21	Nakrętka	Stal galwanizowana
	43	Podkładka ograniczająca	Stal - S235JRG2 / 1.0038 / EN 10025-2
	44	Tulejka gwintowana	Stal nierdzewna - AISI303 / 1.4305 / EN 10088-3
	45	Pierścień mosiężny	Mosiądz B10
46	Uszczelka wałka	Grafit	

Zawory do pary wodnej - DN 10 - 50, PN 40

Typ 55100 - Zredukowany przelot

Gwint wewnętrzny × Gwint wewnętrzny

W pełni spawane stalowe zawory kulowe.

Materiały

Patrz kolejna strona.

Zastosowanie

Zawór odcinający do instalacji parowych. W przypadku zapotrzebowania na zawory dla systemów z ciśnieniem i temperaturą wykraczającymi poza określony zakres – prosimy o kontakt z BROEN.

Media

Woda i para wodna. Inne media na życzenie. W przypadku wątpliwości skontaktuj się z działem sprzedaży BROEN Ballomax®.

Powierzchnia zewnętrzna

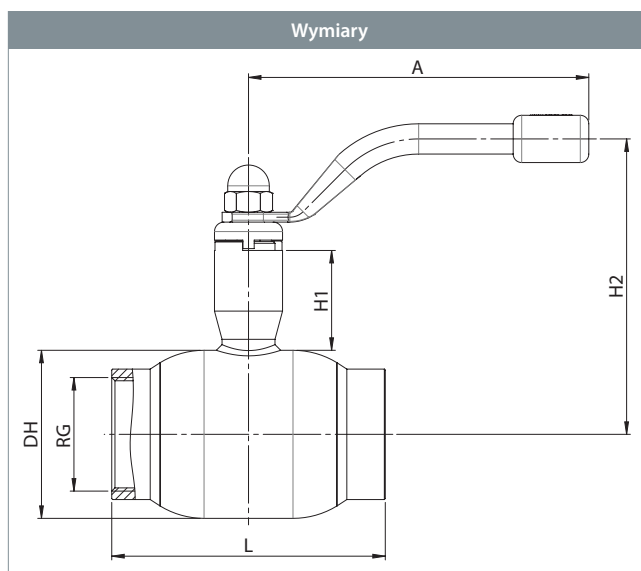
Powłoka przyjazna dla środowiska naturalnego, zabezpieczająca przed korozją.

Sterowanie

Standardowa rączka jest regulowana w zakresie 180°.

Zatwierdzenia i certyfikaty

BROEN jest certyfikowany zgodnie z normą ISO 9001 oraz normą środowiskową 14001. Zawory BROEN Ballomax są produkowane zgodnie z wymogami Dyrektywy Ciśnieniowej (PED) i spełniają jej wymogi. Wszystkie zawory począwszy od DN 40 są oznaczane znakiem CE. Certyfikat 3.1 dostępny na życzenie.



DN	Nr produktu BROEN	Przelot	Kvs	Waga netto [kg]	Wszystkie wymiary podane w mm					
					RG	DH	L	H1	H2	A
10	5510040010 010	10	7	0.6	3/8"	38.0	65	42	104	140
15	5510040015 010	10	8	0.6	1/2"	38.0	65	42	104	140
20	5510040020 010	15	15	0.7	3/4"	42.4	75	44	107	140
25	5510040025 010	20	27	0.8	1"	51.0	90	44	112	140
32	5510040032 010	25	40	1.2	1 1/4"	57.0	105	45	116	140
40	5510040040 010	32	69	2.1	1 1/2"	76.1	120	68	150	180
50	5510040050 010	40	110	2.9	2"	88.9	145	68	156	180

Zawory do pary wodnej - DN 10 - 50, PN 40

Typ 55100 - Zredukowany przełot


Rysunek techniczny		Opis materiałów	
	3	Gwint wewnętrzny	Stal - S355J2+N / 1.0570 / EN 10025-2
	5	Korpus zaworu	Stal - P235GH / 1.0345 / EN 10217-2
	6	Kula	Stal nierdzewna - AISI304L / 1.4306 / EN 10217-7
	7	Uszczelnienie	PTFE 20% Węgiel
	8	Obsada	Stal - DC01 / 1.0330 / EN 10130
	9	Sprężyna talerzowa	Stal - C75S / 1.1248 / EN 10132-4
	11	Szyjka wałka	Stal - S355J2+N / 1.0570 / EN 10025-2
	12	Wałek	Stal nierdzewna - ASTM420 / 1.4021 / EN 10088-3
	13	Podkładka wałka	Stal nierdzewna - AISI304 / 1.4301 / EN 10088-3
	14	Podkładka ślizgowa	PTFE 20% Węgiel
	20	Rączka	Stal
	21	Nakrętka	Stal galwanizowana
	43	Podkładka ograniczająca	Stal - S235JRG2 / 1.0038 / EN 10025-2
	44	Tulejka gwintowana	Stal nierdzewna - AISI303 / 1.4305 / EN 10088-3
45	Pierścień mosiężny	Mosiądz B10	
46	Uszczelka wałka	Grafit	

Zawory do pary wodnej - DN 10 - 50, PN 40

Typ 55100 - Zredukowany przelot

Gwint wewnętrzny × Gwint wewnętrzny z kołnierzem ISO

W pełni spawane stalowe zawory kulowe.

Materiały

Patrz kolejna strona.

Zastosowanie

Zawór odcinający do instalacji parowych. W przypadku zapotrzebowania na zawory dla systemów z ciśnieniem i temperaturą wykraczającymi poza określony zakres – prosimy o kontakt z BROEN.

Media

Woda i para wodna. Inne media na życzenie. W przypadku wątpliwości skontaktuj się z działem sprzedaży BROEN Ballomax®.

Powierzchnia zewnętrzna

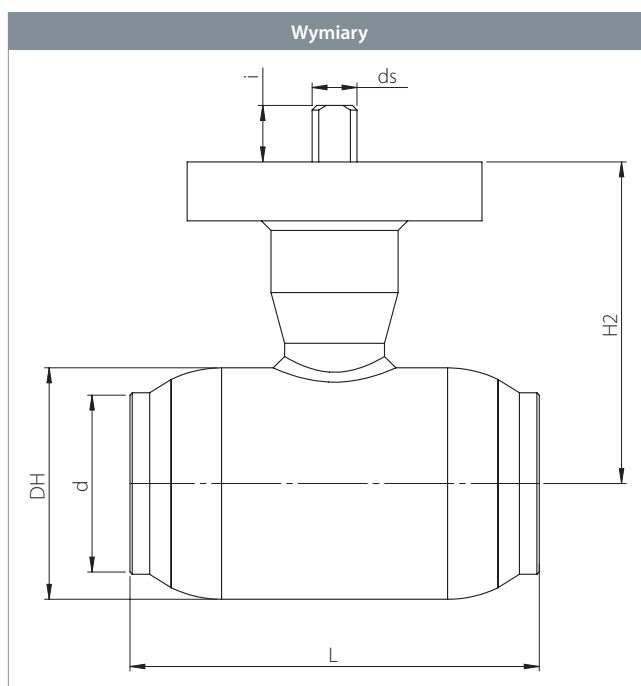
Powłoka przyjazna dla środowiska naturalnego, zabezpieczająca przed korozją.

Sterowanie

Standardowa rączka jest regulowana w zakresie 180°.

Zatwierdzenia i certyfikaty

BROEN jest certyfikowany zgodnie z normą ISO 9001 oraz normą środowiskową 14001. Zawory BROEN Ballomax są produkowane zgodnie z wymogami Dyrektywy Ciśnieniowej (PED) i spełniają jej wymogi. Wszystkie zawory począwszy od DN 40 są oznaczane znakiem CE. Certyfikat 3.1 dostępny na życzenie.



DN	Nr produktu BROEN	Przelot	Kvs	Waga netto [kg]	Wszystkie wymiary podane w mm						
					d	DH	L	H2	ds	i	ISO
10	5510040010 300	10	7	0.7	3/8"	38.0	65	63	10	12.5	F5
15	5510040015 300	10	8	0.7	1/2"	38.0	65	63	10	12.5	F5
20	5510040020 300	15	15	0.8	3/4"	42.4	75	67	10	12.5	F5
25	5510040025 300	20	27	0.9	1"	51.0	90	71	10	12.5	F5
32	5510040032 300	25	40	1.3	1 1/4"	57.0	105	75	10	12.5	F5
40	5510040040 300	32	69	2.2	1 1/2"	76.1	120	106	14	18.0	F7
50	5510040050 300	40	110	3.0	2"	88.9	145	112	14	18.0	F7

Zawory do pary wodnej - DN 10 - 50, PN 40

Typ 55100 - Zredukowany przepływ



Rysunek techniczny		Opis materiałów	
	3	Gwint wewnętrzny	Stal - S355J2+N / 1.0570 / EN 10025-2
	5	Korpus zaworu	Stal - P235GH / 1.0345 / EN 10217-2
	6	Kula	Stal nierdzewna - AISI304L / 1.4306 / EN 10217-7
	7	Uszczelnienie	PTFE 20% Węgiel
	8	Obsada	Stal - DC01 / 1.0330 / EN 10130
	9	Sprężyna talerzowa	Stal - C75S / 1.1248 / EN 10132-4
	11	Szyjka wałka	Stal - S355J2+N / 1.0570 / EN 10025-2
	12	Walek	Stal nierdzewna - ASTM420 / 1.4021 / EN 10088-3
	13	Podkładka wałka	Stal nierdzewna - AISI304 / 1.4301 / EN 10088-3
	14	Podkładka ślizgowa	PTFE 20% Węgiel
	23	Kołnierz ISO	Stal - S235JRG2 / 1.0038 / EN 10025-2
	44	Podkładka ograniczająca	Stal nierdzewna - AISI303 / 1.4305 / EN 10088-3
	45	Pierścień mosiężny	Mosiądz B10
	46	Uszczelka wałka	Grafit

Zawory do pary wodnej - DN 10 - 50, PN 40

Typ 55102 - Zredukowany przelot

Do spawania × Do spawania z kołnierzem ISO

W pełni spawane stalowe zawory kulowe.

Materiały

Patrz kolejna strona.

Zastosowanie

Zawór odcinający do instalacji parowych. W przypadku zapotrzebowania na zawory dla systemów z ciśnieniem i temperaturą wykraczającymi poza określony zakres – prosimy o kontakt z BROEN.

Media

Woda i para wodna. Inne media na życzenie. W przypadku wątpliwości skontaktuj się z działem sprzedaży BROEN Ballomax®.

Powierzchnia zewnętrzna

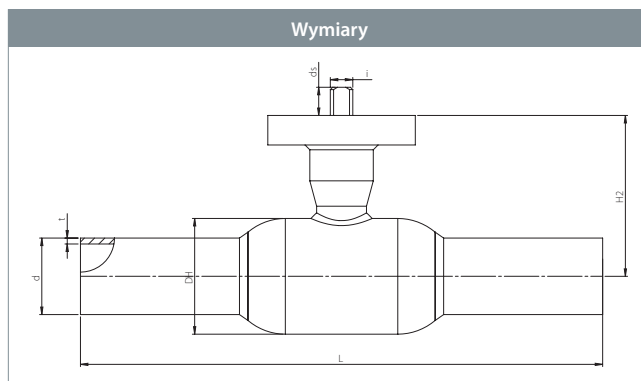
Powłoka przyjazna dla środowiska naturalnego, zabezpieczająca przed korozją.

Sterowanie

Standardowa rączka jest regulowana w zakresie 180°.

Zatwierdzenia i certyfikaty

BROEN jest certyfikowany zgodnie z normą ISO 9001 oraz normą środowiskową 14001. Zawory BROEN Ballomax są produkowane zgodnie z wymogami Dyrektywy Ciśnieniowej (PED) i spełniają jej wymogi. Wszystkie zawory począwszy od DN 40 są oznaczane znakiem CE. Certyfikat 3.1 dostępny na życzenie.



DN	Nr produktu BROEN	Przelot	Kvs	Waga netto [kg]	Wszystkie wymiary podane w mm							
					d	DH	L	t	H2	ds	i	ISO
10	5510240010 300	10	7	0.9	17.2	38.0	210	1.8	63	10	12.5	F5
15	5510240015 300	10	8	0.9	21.3	38.0	210	2.0	63	10	12.5	F5
20	5510240020 300	15	15	0.9	26.9	42.4	230	2.3	67	10	12.5	F5
25	5510240025 300	20	27	1.1	33.7	51.0	230	2.6	71	10	12.5	F5
32	5510240032 300	25	40	1.5	42.4	57.0	260	2.6	75	10	12.5	F5
40	5510240040 300	32	69	2.3	48.3	76.1	260	2.6	106	14	18.0	F7
50	5510240050 300	40	110	3.0	60.3	88.9	300	2.9	112	14	18.0	F7

Zawory do pary wodnej - DN 10 - 50, PN 40

Typ 55102 - Zredukowany przelot



Rysunek techniczny		Opis materiałów	
	1	Tuleja spawalnicza	Stal - P235GH / 1.0345 / EN 10217-2
	5	Korpus zaworu	Stal - P235GH / 1.0345 / EN 10217-2
	6	Kula	Stal nierdzewna - AISI304L / 1.4306 / EN 10217-7
	7	Uszczelnienie	PTFE 20% Węgiel
	8	Obsada	Stal - DC01 / 1.0330 / EN 10130
	9	Sprężyna talerzowa	Stal - C75S / 1.1248 / EN 10132-4
	11	Szyjka wałka	Stal - S355J2+N / 1.0570 / EN 10025-2
	12	Wałek	Stal nierdzewna - ASTM420 / 1.4021 / EN 10088-3
	13	Podkładka wałka	Stal nierdzewna - AISI304 / 1.4301 / EN 10088-3
	14	Podkładaka ślizgowa	PTFE 20% Węgiel
	23	Kołnierz ISO	Stal - S235JRG2 / 1.0038 / EN 10025-2
	44	Tulejka gwintowana	Stal nierdzewna - AISI303 / 1.4305 / EN 10088-3
	45	Pierścień mosiężny	Mosiądz B10
	46	Uszczelka wałka	Grafit

Zawory do pary wodnej - DN 65 - 200, PN 25

Typ 55102 - Zredukowany przelot

Do wspawania × Do wspawania

W pełni spawane stalowe zawory kulowe.

Materiały

Patrz kolejna strona.

Zastosowanie

Zawór odcinający do instalacji parowych. W przypadku zapotrzebowania na zawory dla systemów z ciśnieniem i temperaturą wykraczającymi poza określony zakres – prosimy o kontakt z BROEN.

Media

Woda i para wodna. Inne media na życzenie. W przypadku wątpliwości skontaktuj się z działem sprzedaży BROEN Ballomax®.

Powierzchnia zewnętrzna

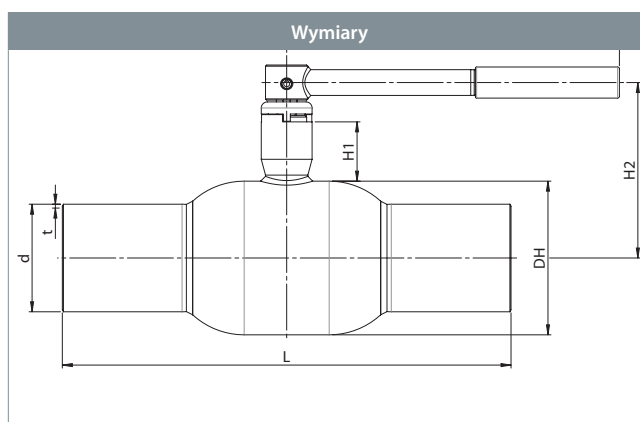
Powłoka przyjazna dla środowiska naturalnego, zabezpieczająca przed korozją.

Sterowanie

Standardowa rączka jest regulowana w zakresie 180°.

Zatwierdzenia i certyfikaty

BROEN jest certyfikowany zgodnie z normą ISO 9001 oraz normą środowiskową 14001. Zawory BROEN Ballomax są produkowane zgodnie z wymogami Dyrektywy Ciśnieniowej (PED) i spełniają jej wymogi. Wszystkie zawory począwszy od DN 40 są oznaczane znakiem CE. Certyfikat 3.1 dostępny na życzenie.



DN	Nr produktu BROEN	Przelot	Kvs	Waga netto [kg]	Wszystkie wymiary podane w mm						
					DH	L	d	t	H1	H2	A
65	5510225065 010	50	180	4.5	108.0	360	76.1	2.9	65	135	275
80	5510225080 010	65	288	5.9	127.0	370	88.9	3.2	66	145	275
100	5510225100 010	80	417	9.4	152.4	390	114.3	3.6	81	178	365
125	5510225125 010	100	699	13.0	177.8	390	139.7	3.6	104	217	365
150	5510225150 010	125	1046	19.9	219.1	390	168.3	4.0	103	240	650
200	5510225200 010	150	1500	35.2	267.0	390	219.1	4.5	153	318	900

Zawory do pary wodnej - DN 65 - 200, PN 25

Typ 55102 - Zredukowany przelot



Rysunek techniczny		Opis materiałów	
	1	Tuleja spawalnicza	Stal - P235GH / 1.0345 / EN 10217-2
	5	Korpus zaworu	Stal - P235GH / 1.0345 / EN 10217-2
	6	Kula	Stal nierdzewna - AISI304L / 1.4306 / EN 10217-7
	7	Uszczelnienie	PTFE 20% Węgiel
	8	Obsada	Stal - DC01 / 1.0330 / EN 10130
	9	Sprężyna talerzowa	Stal - C75S / 1.1248 / EN 10132-4
	10	Pierścień podstawy	Stal - S355J2+N / 1.0570 / EN 10025-2
	11	Szyjka wałka	Stal - S355J2+N / 1.0570 / EN 10025-2
	12	Wałek	Stal nierdzewna - ASTM420 / 1.4021 / EN 10088-3
	13	Podkładka wałka	Stal nierdzewna - AISI304 / 1.4301 / EN 10088-3
	14	Podkładka ślizgowa	PTFE 20% Węgiel
	20	Rączka	Stal
	39	Kolek sprężynowy	Stal
	43	Podkładka ograniczająca	Stal - S235JRG2 / 1.0038 / EN 10025-2
	44	Tulejka gwintowana	Stal nierdzewna - AISI303 / 1.4305 / EN 10088-3
45	Pierścień mosiężny	Mosiądz B10	
46	Uszczelka wałka	Grafit	

Zawory do pary wodnej - DN 65 - 200, PN 25

Typ 55102 - Zredukowany przelot

Do spawania x Do spawania z kołnierzem ISO

W pełni spawane stalowe zawory kulowe.

Materiały

Patrz kolejna strona.

Zastosowanie

Zawór odcinający do instalacji parowych. W przypadku zapotrzebowania na zawory dla systemów z ciśnieniem i temperaturą wykraczającymi poza określony zakres – prosimy o kontakt z BROEN.

Media

Woda i para wodna. Inne media na życzenie. W przypadku wątpliwości skontaktuj się z działem sprzedaży BROEN Ballomax®.

Powierzchnia zewnętrzna

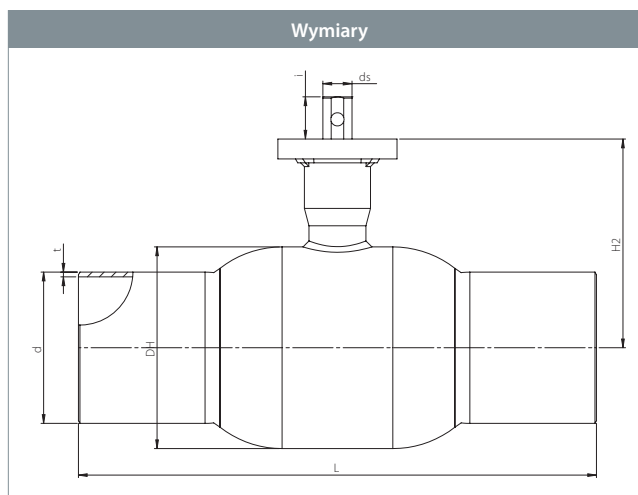
Powłoka przyjazna dla środowiska naturalnego, zabezpieczająca przed korozją.

Sterowanie

Standardowa rączka jest regulowana w zakresie 180°.

Zatwierdzenia i certyfikaty

BROEN jest certyfikowany zgodnie z normą ISO 9001 oraz normą środowiskową 14001. Zawory BROEN Ballomax są produkowane zgodnie z wymogami Dyrektywy Ciśnieniowej (PED) i spełniają jej wymogi. Wszystkie zawory począwszy od DN 40 są oznaczane znakiem CE. Certyfikat 3.1 dostępny na życzenie.



DN	Nr produktu BROEN	Przelot	Kvs	Waga netto [kg]	Wszystkie wymiary podane w mm							
					d	DH	L	t	H2	ds	i	ISO
65	5510225065 300	50	180	4.5	76.1	108.0	360	2.9	149	17	29.5	F7
80	5510225080 300	65	288	5.9	88.9	127.0	370	3.2	159	17	29.5	F7
100	5510225100 300	80	417	8.9	114.3	152.4	390	3.6	190	22	31.9	F7
125	5510225125 300	100	699	13.8	139.7	177.8	390	3.6	229	24	32.0	F10
150	5510225150 300	125	1046	18.7	168.3	219.1	390	4.0	269	30	53.3	F10
200	5510225200 300	150	1500	31.4	219.1	267.0	390	4.5	349	30	62.8	F14

Zawory do pary wodnej - DN 65 - 200, PN 25

Typ 55102 - Zredukowany przelot



Rysunek techniczny	Opis materiałów		
	1	Tuleja spawalnicza	Stal - P235GH / 1.0345 / EN 10217-2
	5	Korpus zaworu	Stal - P235GH / 1.0345 / EN 10217-2
	6	Kula	Stal nierdzewna - AISI304L / 1.4306 / EN 10217-7
	7	Uszczelnienie	PTFE 20% Węgiel
	8	Obsada	Stal - DC01 / 1.0330 / EN 10130
	9	Sprężyna talerzowa	Stal - C75S / 1.1248 / EN 10132-4
	11	Szyjka wałka	Stal - S355J2+N / 1.0570 / EN 10025-2
	12	Wałek	Stal nierdzewna - ASTM420 / 1.4021 / EN 10088-3
	13	Podkładka wałka	Stal nierdzewna - AISI304 / 1.4301 / EN 10088-3
	14	Podkładka ślizgowa	PTFE 20% Węgiel
	23	Kołnierz ISO	Stal - S235JRG2 / 1.0038 / EN 10025-2
	44	Tulejka gwintowana	Stal nierdzewna - AISI303 / 1.4305 / EN 10088-3
	45	Pierścień mosiężny	Mosiądz B10
46	Uszczelka wałka	Grafit	

Zawory do pary wodnej - DN 125 - 200, PN 25

Typ 55102 - Zredukowany przelot

Do spawania x Do spawania z kołnierzem ISO i przekładnią BROEN

W pełni spawane stalowe zawory kulowe.

Materiały

Patrz kolejna strona.

Zastosowanie

Izawór odcinający do instalacji parowych. W przypadku zapotrzebowania na zawory dla systemów z ciśnieniem i temperaturą wykraczającymi poza określony zakres – prosimy o kontakt z BROEN.

Media

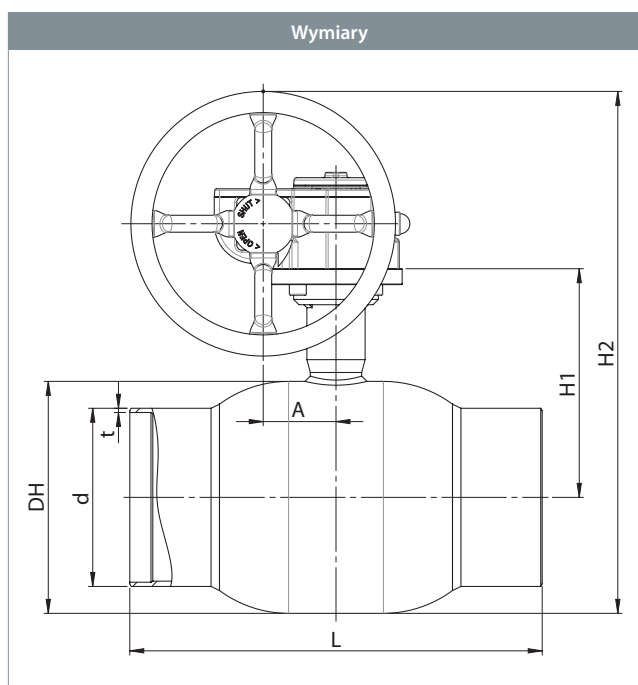
Woda i para wodna. Inne media na życzenie. W przypadku wątpliwości skontaktuj się z działem sprzedaży BROEN Ballomax®.

Powierzchnia zewnętrzna

Powłoka przyjazna dla środowiska naturalnego, zabezpieczająca przed korozją.

Zatwierdzenia i certyfikaty

BROEN jest certyfikowany zgodnie z normą ISO 9001 oraz normą środowiskową 14001. Zawory BROEN Ballomax są produkowane zgodnie z wymogami Dyrektywy Ciśnieniowej (PED) i spełniają jej wymogi. Wszystkie zawory począwszy od DN 40 są oznaczane znakiem CE. Certyfikat 3.1 dostępny na życzenie.



					Wszystkie wymiary podane w mm							
DN	Nr produktu BROEN	Przelot	Kvs	Waga netto [kg]	DH	L	d	t	H1	H2	dp	A
125	5510225125 480	100	699	18.2	177.8	390	139.7	3.6	197	224	200	55
150	5510225150 480	125	1046	26.5	219.1	390	168.3	4.0	216	250	300	69
200	5510225200 480	150	1500	39.2	267.0	390	219.1	4.5	286	320	300	69

Zawory do pary wodnej - DN 125 - 200, PN 25

Typ 55102 - Zredukowany przelot



Rysunek techniczny	Opis materiałów		
	1	Tuleja spawalnicza	Stal - P235GH / 1.0345 / EN 10217-2
	5	Korpus zaworu	Stal - P235GH / 1.0345 / EN 10217-2
	6	Kula	Stal nierdzewna - AISI304L / 1.4306 / EN 10217-7
	7	Uszczelnienie	PTFE 20% Węgiel
	8	Obsada	Stal - DC01 / 1.0330 / EN 10130
	9	Sprężyna talerzowa	Stal - C75S / 1.1248 / EN 10132-4
	10	Pierścień podstawy	Stal - S355J2+N / 1.0570 / EN 10025-2
	11	Szyjka wałka	Stal - S355J2+N / 1.0570 / EN 10025-2
	12	Wałek	Stal nierdzewna - ASTM420 / 1.4021 / EN 10088-3
	23	Kołnierz ISO	Stal - S235JRG2 / 1.0038 / EN 10025-2
	25	Podkładka ślizgowa	PTFE 20% Węgiel
	44	Tulejka gwintowana	Stal nierdzewna - AISI303 / 1.4305 / EN 10088-3
	45	Pierścień mosiężny	Mosiądz B10
	46	Uszczelka wałka	Grafit

Zawory do pary wodnej - DN 15 - 50, PN 40

Typ 55103 - Zredukowany przelot

Kołnierz × Kołnierz

W pełni spawane stalowe zawory kulowe.

Materiały

Patrz kolejna strona.

Zastosowanie

Zawór odcinający do instalacji parowych. W przypadku zapotrzebowania na zawory dla systemów z ciśnieniem i temperaturą wykraczającymi poza określony zakres – prosimy o kontakt z BROEN.

Media

Woda i para wodna. Inne media na życzenie. W przypadku wątpliwości skontaktuj się z działem sprzedaży BROEN Ballomax®.

Powierzchnia zewnętrzna

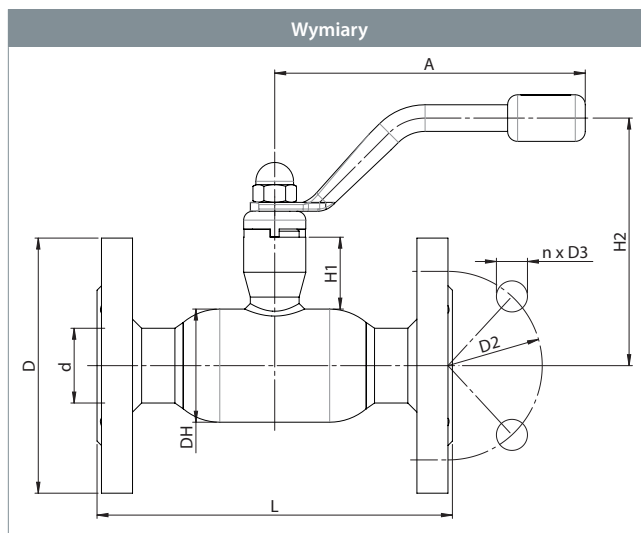
Powłoka przyjazna dla środowiska naturalnego, zabezpieczająca przed korozją.

Sterowanie

Standardowa rączka jest regulowana w zakresie 180°.

Zatwierdzenia i certyfikaty

BROEN jest certyfikowany zgodnie z normą ISO 9001 oraz normą środowiskową 14001. Zawory BROEN Ballomax są produkowane zgodnie z wymogami Dyrektywy Ciśnieniowej (PED) i spełniają jej wymogi. Wszystkie zawory począwszy od DN 40 są oznaczane znakiem CE. Certyfikat 3.1 dostępny na życzenie.



DN	Nr produktu BROEN	Przelot	Kvs	Waga netto [kg]	Wszystkie wymiary podane w mm								
					L	DH	H1	H2	D1	D2	A	n	D3
15	5510340015 010	10	8	1.8	130	38.0	43	104	95	65	140	4	14
20	5510340020 010	15	15	2.4	150	42.4	44	107	105	75	140	4	14
25	5510340025 010	20	27	2.9	160	51.0	44	112	115	85	140	4	14
32	5510340032 010	25	40	4.5	180	57.0	45	116	140	100	140	4	18
40	5510340040 010	32	69	5.8	200	76.1	68	150	150	110	180	4	18
50	5510340050 010	40	110	7.6	230	88.9	68	156	165	125	180	4	18

Zawory do pary wodnej - DN 15 - 50, PN 40

Typ 55103 - Zredukowany przelot


Rysunek techniczny		Opis materiałów	
	1	Tuleja spawalnicza	Stal - P235GH / 1.0345 / EN 10217-2
	2	Kolnierz	Stal - S235JRG2 / 1.0038 / EN 10025-2
	5	Korpus zaworu	Stal - P235GH / 1.0345 / EN 10217-2
	6	Kula	Stal nierdzewna - AISI304L / 1.4306 / EN 10217-7
	7	Uszczelnienie	PTFE 20% Węgiel
	8	Obsada	Stal - DC01 / 1.0330 / EN 10130
	9	Sprężyna talerzowa	Stal - C75S / 1.1248 / EN 10132-4
	10	Pierścień podstawy	Stal - S355J2+N / 1.0570 / EN 10025-2
	11	Szyjka wałka	Stal - S355J2+N / 1.0570 / EN 10025-2
	12	Wałek	Stal nierdzewna- ASTM420 / 1.4021 / EN 10088-3
	13	Podkładka wałka	Stal nierdzewna - AISI304 / 1.4301 / EN 10088-3
	14	Podkładka ślizgowa	PTFE 20% Węgiel
	20	Rączka	Stal
	21	Nakrętka	Stal galwanizowana
	43	Podkładka organiczająca	Stal - S235JRG2 / 1.0038 / EN 10025-2
	44	Tulejka gwintowana	Stal nierdzewna - AISI303 / 1.4305 / EN 10088-3
45	Pierścień mosiężny	Mosiądz B10	
46	Uszczelka wałka	Grafit	

Zawory do pary wodnej - DN 15 - 50, PN 40

Typ 55103 - Zredukowany przelot

Kołnierz x Kołnierz z kołnierzem ISO

W pełni spawane stalowe zawory kulowe.

Materiały

Patrz kolejna strona.

Zastosowanie

Izawór odcinający do instalacji parowych. W przypadku zapotrzebowania na zawory dla systemów z ciśnieniem i temperaturą wykraczającymi poza określony zakres – prosimy o kontakt z BROEN.

Media

Woda i para wodna. Inne media na życzenie. W przypadku wątpliwości skontaktuj się z działem sprzedaży BROEN Ballomax®.

Powierzchnia zewnętrzna

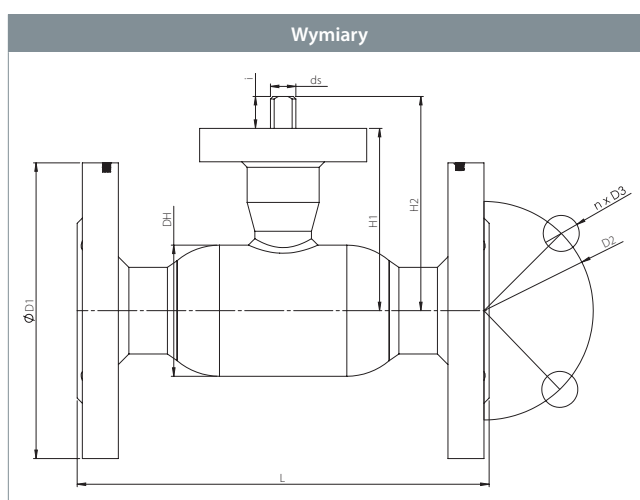
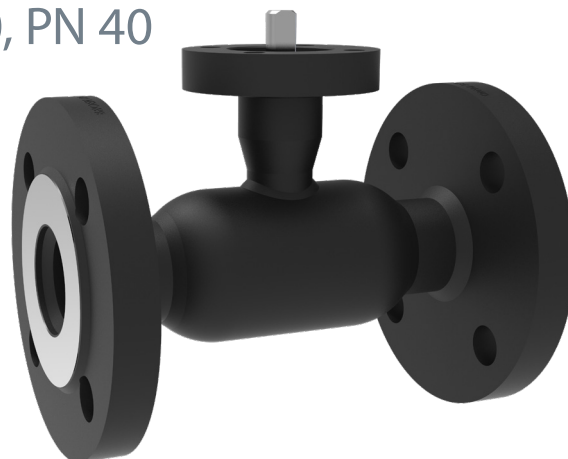
Powłoka przyjazna dla środowiska naturalnego, zabezpieczająca przed korozją.

Sterowanie

Standardowa rączka jest regulowana w zakresie 180°.

Zatwierdzenia i certyfikaty

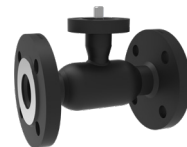
BROEN jest certyfikowany zgodnie z normą ISO 9001 oraz normą środowiskową 14001. Zawory BROEN Ballomax są produkowane zgodnie z wymogami Dyrektywy Ciśnieniowej (PED) i spełniają jej wymogi. Wszystkie zawory począwszy od DN 40 są oznaczane znakiem CE. Certyfikat 3.1 dostępny na życzenie.



DN	Nr produktu BROEN	Przelot	Kvs	Waga netto [kg]	Wszystkie wymiary podane w mm										
					L	DH	H1	H2	D1	D2	n	D3	ds	i	ISO
15	5510340015 300	10	8	1,9	130	38,0	63	75,5	95	65	4	14	10	12,5	F5
20	5510340020 300	15	15	2,5	150	42,4	67	80,0	105	75	4	14	10	12,5	F5
25	5510340025 300	20	27	3,0	160	51,0	71	83,0	115	85	4	14	10	12,5	F5
32	5510340032 300	25	40	4,6	180	57,0	75	87,5	140	100	4	18	10	12,5	F5
40	5510340040 300	32	69	5,9	200	76,1	106	124,0	150	110	4	18	14	18,0	F7
50	5510340050 300	40	110	7,8	230	88,9	112	130,0	165	125	4	18	14	18,0	F7

Zawory do pary wodnej - DN 15 - 50, PN 40

Typ 55103 - Zredukowany przelot



Rysunek techniczny	Opis materiałów	
	2	Kołnierz Stal - S235JRG2 / 1.0038 / EN 10025-2
	5	Korpus zaworu Stal - P235GH / 1.0345 / EN 10217-2
	6	Kula Stal nierdzewna - AISI304L / 1.4306 / EN 10217-7
	7	Uszczelnienie PTFE 20% Węgiel
	8	Obsada Stal - DC01 / 1.0330 / EN 10130
	9	Sprężyna talerzowa Stal - C75S / 1.1248 / EN 10132-4
	10	Pierścień podstawy Stal - S355J2+N / 1.0570 / EN 10025-2
	11	Szyjka wałka Stal - S355J2+N / 1.0570 / EN 10025-2
	12	Wałka Stal nierdzewna - ASTM420 / 1.4021 / EN 10088-3
	14	Podkładka ślizgowa PTFE 20% Węgiel
	44	Tulejka gwintowana Stal nierdzewna - AISI303 / 1.4305 / EN 10088-3
	45	Pierścień mosiężny Mosiądz B10
	46	Uszczelka wałka Grafit

Zawory do pary wodnej - DN 65 - 200, PN 25

Typ 55103 - Zredukowany przelot

Kołnierz x Kołnierz

W pełni spawane stalowe zawory kulowe.

Materiały

Patrz kolejna strona.

Zastosowanie

Zawór odcinający do instalacji parowych. W przypadku zapotrzebowania na zawory dla systemów z ciśnieniem i temperaturą wykraczającymi poza określony zakres – prosimy o kontakt z BROEN.

Media

Woda i para wodna. Inne media na życzenie. W przypadku wątpliwości skontaktuj się z działem sprzedaży BROEN Ballomax®.

Powierzchnia zewnętrzna

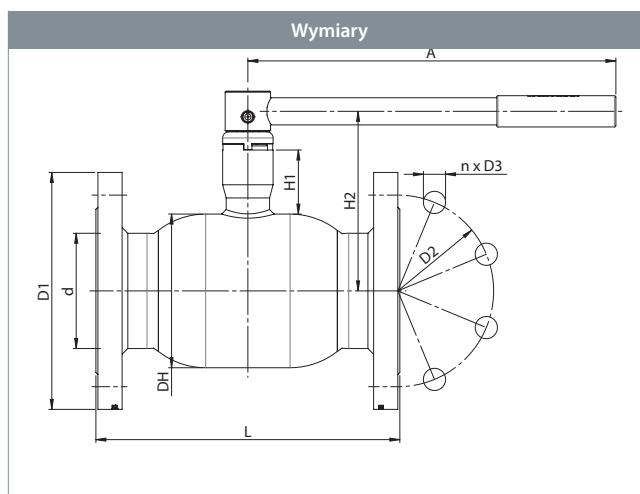
Powłoka przyjazna dla środowiska naturalnego, zabezpieczająca przed korozją.

Sterowanie

Standardowa rączka jest regulowana w zakresie 180°.

Zatwierdzenia i certyfikaty

BROEN jest certyfikowany zgodnie z normą ISO 9001 oraz normą środowiskową 14001. Zawory BROEN Ballomax są produkowane zgodnie z wymogami Dyrektywy Ciśnieniowej (PED) i spełniają jej wymogi. Wszystkie zawory począwszy od DN 40 są oznaczane znakiem CE. Certyfikat 3.1 dostępny na życzenie.



DN	Nr produktu BROEN	Przelot	Kvs	Waga netto [kg]	Wszystkie wymiary podane w mm								
					L	DH	H1	H2	D1	D2	A	n	D3
65	5510325065 010	50	180	10.7	290	108.0	65	135	185	145	275	8	18
80	5510325080 010	65	288	13.4	280	127.0	65	145	200	160	275	8	18
100	5510325100 010	80	417	20.0	300	152.0	81	178	235	190	365	8	22
125	5510325125 010	100	699	27.9	325	177.8	103	217	270	220	365	8	26
150	5510325150 010	125	1046	38.7	350	219.1	103	240	300	250	650	8	26
200	5510325200 010	150	1500	63.0	400	267.0	153	318	360	310	900	12	26

Zawory do pary wodnej - DN 65 - 200, PN 25

Typ 55103 - Zredukowany przelot



Rysunek techniczny		Opis materiałów	
	1	Tuleja spawalnicza	Stal - P235GH / 1.0345 / EN 10217-2
	2	Kolnierz	Stal - S235JRG2 / 1.0038 / EN 10025-2
	5	Korpus zaworu	Stal - P235GH / 1.0345 / EN 10217-2
	6	Kula	Stal nierdzewna - AISI304L / 1.4306 / EN 10217-7
	7	Uszczelka	PTFE 20% Węgiel
	8	Obsada	Stal - DC01 / 1.0330 / EN 10130
	9	Sprężyna talerzowa	Stal - C75S / 1.1248 / EN 10132-4
	10	Pierścień podstawy	Stal - S355J2+N / 1.0570 / EN 10025-2
	11	Szyjka wałka	Stal - S355J2+N / 1.0570 / EN 10025-2
	12	Wałek	Stal nierdzewna - ASTM420 / 1.4021 / EN 10088-3
	13	Podkładka wałka	Stal nierdzewna - AISI304 / 1.4301 / EN 10088-3
	14	Podkładka wałka	PTFE 20% Węgiel
	20	Rączka	Stal
	39	Kolek sprężynowy	Stal
	43	Podkładka ograniczająca	Stal - S235JRG2 / 1.0038 / EN 10025-2
	44	Tulejka gwintowana	Stal nierdzewna - AISI303 / 1.4305 / EN 10088-3
45	Pierścień mosiężny	Mosiądz B10	
46	Uszczelka wałka	Grafit	

Zawory do pary wodnej - DN 65 - 200, PN 25

Typ 55103 - Zredukowany przelot

Kołnierz x Kołnierz z kołnierzem ISO

W pełni spawane stalowe zawory kulowe.

Materiały

Patrz kolejna strona.

Zastosowanie

Zawór odcinający do instalacji parowych. W przypadku zapotrzebowania na zawory dla systemów z ciśnieniem i temperaturą wykraczającymi poza określony zakres – prosimy o kontakt z BROEN.

Media

Woda i para wodna. Inne media na życzenie. W przypadku wątpliwości skontaktuj się z działem sprzedaży BROEN Ballomax®.

Powierzchnia zewnętrzna

Powłoka przyjazna dla środowiska naturalnego, zabezpieczająca przed korozją.

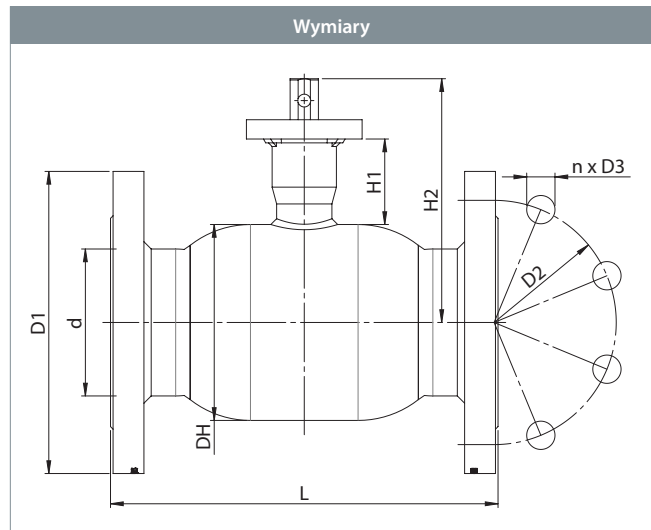
Sterowanie

Poniższe urządzenia sterujące dostępne są na życzenie:

- Przekładnia BROEN
- Napęd elektryczny

Zatwierdzenia i certyfikaty

BROEN jest certyfikowany zgodnie z normą ISO 9001 oraz normą środowiskową 14001. Zawory BROEN Ballomax są produkowane zgodnie z wymogami Dyrektywy Ciśnieniowej (PED) i spełniają jej wymogi. Wszystkie zawory począwszy od DN 40 są oznaczane znakiem CE. Certyfikat 3.1 dostępny na życzenie.



DN	Nr produktu BROEN	Przelot	Kvs	Waga netto [kg]	Wszystkie wymiary podane w mm										
					L	DH	H1	H2	D1	D2	n	D3	ds	i	ISO
65	5510325065 300	50	180	10,7	290	108,0	120	149	185	145	8	18	17	29,5	F7
80	5510325080 300	65	288	13,4	280	127,0	130	159	200	160	8	18	17	29,5	F7
100	5510325100 300	80	417	19,5	300	152,0	158	190	235	160	8	22	22	31,9	F7
125	5510325125 300	100	699	28,4	325	177,8	197	229	270	220	8	26	24	32,0	F10
150	5510325150 300	125	1046	37,5	350	219,1	216	269	300	250	8	26	30	53,3	F10
200	5510325200 300	150	1500	59,2	400	267,0	286	349	360	310	12	26	36	62,8	F14

Zawory do pary wodnej - DN 65 - 200, PN 25

Typ 55103 - Zredukowany przelot


Rysunek techniczny	Opis materiałów		
	1	Tuleja spawalnicza	Stal - P235GH / 1.0345 / EN 10217-2
	2	Kołnierz	Stal - S235JRG2 / 1.0038 / EN 10025-2
	5	Korpus zaworu	Stal - P235GH / 1.0345 / EN 10217-2
	6	Kula	Stal nierdzewna - AISI304L / 1.4306 / EN 10217-7
	7	Uszczelnienie	PTFE 20% Węgiel
	8	Obsada	Stal - DC01 / 1.0330 / EN 10130
	9	Sprężyna talerzowa	Stal - C75S / 1.1248 / EN 10132-4
	10	Pierścień podstawy	Stal - S355J2+N / 1.0570 / EN 10025-2
	11	Szyjka wałka	Stal - S355J2+N / 1.0570 / EN 10025-2
	12	Wałek	Stal nierdzewna - ASTM420 / 1.4021 / EN 10088-3
	13	Podkładka wałka	Stal nierdzewna - AISI304 / 1.4301 / EN 10088-3
	14	Podkładka ślizgowa	PTFE 20% Węgiel
	23	Kołnierz ISO	Stal - S235JRG2 / 1.0038 / EN 10025-2
	44	Tulejka gwintowana	Stal nierdzewna - AISI303 / 1.4305 / EN 10088-3
	45	Pierścień mosiężny	Mosiądz B10
	46	Uszczelnienie wałka	Grafit

Akcesoria	Nr produktu BROEN	Średnica	Opis
	600583	DN 100	Przekładania BROEN.
	600584	DN 125	
	600585	DN 150	
	600586	DN 200	

Zawory do pary wodnej - DN 125 - 200, PN 25

Typ 55103 - Zredukowany przelot

Kołnierz x Kołnierz z kołnierzem ISO i przekładnią BROEN

W pełni spawane stalowe zawory kulowe.

Materiały

Patrz kolejna strona.

Zastosowanie

Zawór odcinający do instalacji parowych. W przypadku zapotrzebowania na zawory dla systemów z ciśnieniem i temperaturą wykraczającymi poza określony zakres – prosimy o kontakt z BROEN.

Media

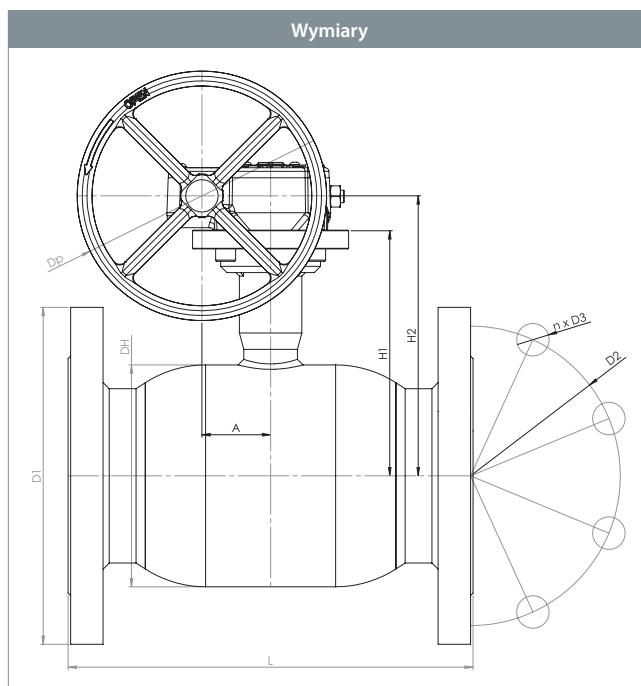
Woda i para wodna. Inne media na życzenie. W przypadku wątpliwości skontaktuj się z działem sprzedaży BROEN Ballomax®.

Powierzchnia zewnętrzna

Powłoka przyjazna dla środowiska naturalnego, zabezpieczająca przed korozją.

Zatwierdzenia i certyfikaty

BROEN jest certyfikowany zgodnie z normą ISO 9001 oraz normą środowiskową 14001. Zawory BROEN Ballomax są produkowane zgodnie z wymogami Dyrektywy Ciśnieniowej (PED) i spełniają jej wymogi. Wszystkie zawory począwszy od DN 40 są oznaczane znakiem CE. Certyfikat 3.1 dostępny na życzenie.



DN	Nr produktu BROEN	Przelot	Kvs	Waga netto [kg]	Wszystkie wymiary podane w mm									
					L	DH	H1	H2	D1	D2	n	D3	p	A
125	5510325125 480	100	699	32.8	325	177.8	197	224	270	220	8	26	200	55
150	5510325150 480	125	1046	45.3	350	219.1	216	250	300	250	8	26	300	69
200	5510325200 480	150	1500	67.0	400	267.0	286	320	360	310	12	26	300	69

Zawory do pary wodnej - DN 125 - 200, PN 25

Typ 55103 - Zredukowany przelot



Rysunek techniczny		Opis materiałów	
	3	Kołnierz	Stal - S235JRG2 / 1.0038 / EN 10025-2
	5	Korpus zaworu	Stal - P235GH / 1.0345 / EN 10217-2
	6	Kula	Stal nierdzewna - AISI304L / 1.4306 / EN 10217-7
	7	Uszczelnienie	PTFE 20% Węgiel
	8	Obsada	Stal - DC01 / 1.0330 / EN 10130
	9	Sprężyna talerzowa	Stal - C75S / 1.1248 / EN 10132-4
	11	Szyjka wałka	Stal - S355J2+N / 1.0570 / EN 10025-2
	12	Walek	Stal nierdzewna - ASTM420 / 1.4021 / EN 10088-3
	13	Podkładka wałka	Stal nierdzewna - AISI304 / 1.4301 / EN 10088-3
	14	Podkładka ślizgowa	PTFE 20% Węgiel
	23	Kołnierz ISO	Stal - S235JRG2 / 1.0038 / EN 10025-2
	44	Tulejka gwintowana	Stal nierdzewna - AISI303 / 1.4305 / EN 10088-3
	45	Pierścień mosiężny	Mosiądz B10
	46	Uszczelnienie wałka	Grafit
47	Przekładnia	-	

Zawory do pary wodnej - DN 65 - 200, PN 16

Typ 55103 - Zredukowany przelot

Kołnierz x Kołnierz

W pełni spawane stalowe zawory kulowe.

Materiały

Patrz kolejna strona.

Zastosowanie

Zawór odcinający do instalacji parowych. W przypadku zapotrzebowania na zawory dla systemów z ciśnieniem i temperaturą wykraczającymi poza określony zakres – prosimy o kontakt z BROEN.

Media

Woda i para wodna. Inne media na życzenie. W przypadku wątpliwości skontaktuj się z działem sprzedaży BROEN Ballomax®.

Powierzchnia zewnętrzna

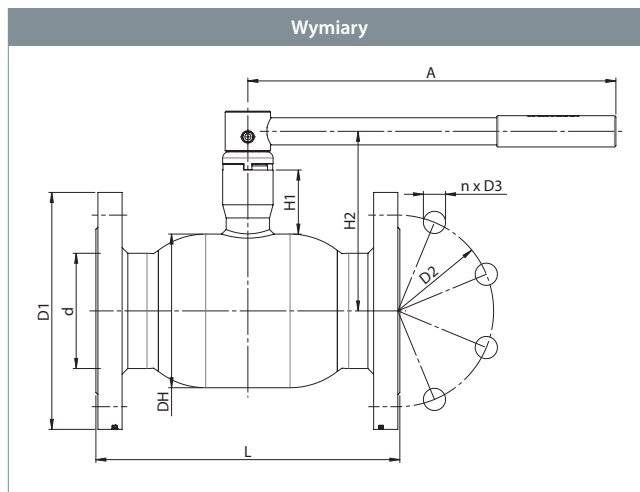
Powłoka przyjazna dla środowiska naturalnego, zabezpieczająca przed korozją.

Sterowanie

Standardowa rączka jest regulowana w zakresie 180°.

Zatwierdzenia i certyfikaty

BROEN jest certyfikowany zgodnie z normą ISO 9001 oraz normą środowiskową 14001. Zawory BROEN Ballomax są produkowane zgodnie z wymogami Dyrektywy Ciśnieniowej (PED) i spełniają jej wymogi. Wszystkie zawory począwszy od DN 40 są oznaczane znakiem CE. Certyfikat 3.1 dostępny na życzenie.



DN	Nr produktu BROEN	Przelot	Kvs	Waga netto [kg]	Wszystkie wymiary podane w mm								
					L	DH	H1	H2	D1	D2	A	n	D3
65	5510316065 010	50	180	11.0	290	108.0	65	135	185	145	275	4	18
80	5510316080 010	65	288	12.0	280	127.0	65	145	200	160	275	8	18
100	5510316100 010	80	417	16.7	300	152.0	81	178	220	180	365	8	18
125	5510316125 010	100	699	22.4	325	177.8	103	217	250	210	365	8	18
150	5510316150 010	125	1046	32.4	350	219.1	103	240	285	240	650	8	22
200	5510316200 010	150	1500	54.9	400	267.0	153	318	340	295	900	8	22

Zawory do pary wodnej - DN 65 - 200, PN 16

Typ 55103 - Zredukowany przelot


Rysunek techniczny		Opis materiałów	
	1	Tuleja spawalnicza	Stal - P235GH / 1.0345 / EN 10217-2
	2	Kolnierz	Stal - S235JRG2 / 1.0038 / EN 10025-2
	5	Korpusa zaworu	Stal - P235GH / 1.0345 / EN 10217-2
	6	Kula	Stal nierdzewna - AISI304L / 1.4306 / EN 10217-7
	7	Uszczelnienie	PTFE 20% Węgiel
	8	Obsada	Stal - DC01 / 1.0330 / EN 10130
	9	Sprężyna talerzowa	Stal - C75S / 1.1248 / EN 10132-4
	10	Pierścień podstawy	Stal - S355J2+N / 1.0570 / EN 10025-2
	11	Szyjka wałka	Stal - S355J2+N / 1.0570 / EN 10025-2
	12	Wałek	Stal nierdzewna - ASTM420 / 1.4021 / EN 10088-3
	13	Podkładka wałka	Stal nierdzewna - AISI304 / 1.4301 / EN 10088-3
	14	Podkładka ślizgowa	PTFE 20% Węgiel
	20	Rączka	Stal
	39	Kolek sprężynowy	Stal
	43	Podkładka ograniczająca	Stal - S235JRG2 / 1.0038 / EN 10025-2
	44	Tulejka gwintowana	Stal nierdzewna - AISI303 / 1.4305 / EN 10088-3
45	Pierścień mosiężny	Mosiądz B10	
46	Uszczelnienie wałka	Grafit	

Zawory do pary wodnej - DN 65 - 200, PN 16

Typ 55103 - Zredukowany przelot

Kołnierz x Kołnierz z kołnierzem ISO

W pełni spawane stalowe zawory kulowe.

Materiały

Patrz kolejna strona.

Zastosowanie

Zawór odcinający do instalacji parowych. W przypadku zapotrzebowania na zawory dla systemów z ciśnieniem i temperaturą wykraczającymi poza określony zakres – prosimy o kontakt z BROEN.

Media

Woda i para wodna. Inne media na życzenie. W przypadku wątpliwości skontaktuj się z działem sprzedaży BROEN Ballomax®.

Powierzchnia zewnętrzna

Powłoka przyjazna dla środowiska naturalnego, zabezpieczająca przed korozją.

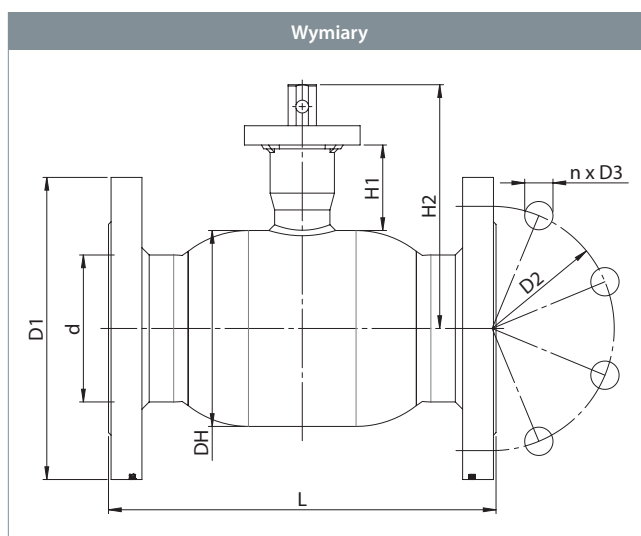
Sterowanie

Poniższe urządzenia sterujące dostępne są na życzenie:

- Przekładnia BROEN
- Napęd elektryczny

Zatwierdzenia i certyfikaty

BROEN jest certyfikowany zgodnie z normą ISO 9001 oraz normą środowiskową 14001. Zawory BROEN Ballomax są produkowane zgodnie z wymogami Dyrektywy Ciśnieniowej (PED) i spełniają jej wymogi. Wszystkie zawory począwszy od DN 40 są oznaczane znakiem CE. Certyfikat 3.1 dostępny na życzenie.



DN	Nr produktu BROEN	Przelot	Kvs	Waga netto [kg]	Wszystkie wymiary podane w mm										
					L	DH	H1	H2	D1	D2	n	D3	ds	i	ISO
65	5510316065 300	50	180	11,0	290	108,0	120	149	185	145	4	18	17	29,5	F7
80	5510316080 300	65	288	12,0	280	127,0	130	159	200	160	8	18	17	29,5	F7
100	5510316100 300	80	417	16,9	300	152,0	158	190	220	180	8	18	22	31,9	F7
125	5510316125 300	100	699	22,8	325	177,8	197	229	250	210	8	18	24	32,0	F10
150	5510316150 300	125	1046	32,6	350	219,1	216	269	285	240	8	22	30	53,3	F10
200	5510316200 300	150	1500	55,1	400	267,0	286	349	340	295	8	22	36	62,8	F14

Zawory do pary wodnej - DN 65 - 200, PN 16

Typ 55103 - Zredukowany przelot


Rysunek techniczny	Opis materiałów		
	1	Tuleja spawalnicza	Stal - P235GH / 1.0345 / EN 10217-2
	2	Kolnierz	Stal - S235JRG2 / 1.0038 / EN 10025-2
	5	Korpus zaworu	Stal - P235GH / 1.0345 / EN 10217-2
	6	Kula	Stal nierdzewna - AISI304L / 1.4306 / EN 10217-7
	7	Uszczelnienie	PTFE 20% Węgiel
	8	Obsada	Stal - DC01 / 1.0330 / EN 10130
	9	Sprężyna talerzowa	Stal - C75S / 1.1248 / EN 10132-4
	10	Pierścień podstawy	Stal - S355J2+N / 1.0570 / EN 10025-2
	11	Szyjka wałka	Stal - S355J2+N / 1.0570 / EN 10025-2
	12	Wałek	Stal nierdzewna - ASTM420 / 1.4021 / EN 10088-3
	13	Podkładka wałka	Stal nierdzewna - AISI304 / 1.4301 / EN 10088-3
	14	Podkładka ślizgowa	PTFE 20% Węgiel
	23	Kolnierz ISO	Stal - S235JRG2 / 1.0038 / EN 10025-2
	44	Tulejka gwintowana	Stal nierdzewna - AISI303 / 1.4305 / EN 10088-3
45	Pierścień mosiężny	Mosiądz B10	
46	Uszczelnienie wałka	Grafit	

Akcesoria	Nr produktu BROEN	Średnica	Opis
	600583	DN 100	Przekładnia BROEN.
	600584	DN 125	
	600585	DN 150	
	600586	DN 200	

Zawory do pary wodnej - DN 125 - 200, PN 25

Typ 55103 - Zredukowany przelot

Kołnierz x Kołnierz z kołnierzem ISO i przekładnią BROEN

W pełni spawane stalowe zawory kulowe.

Materiały

Patrz kolejna strona.

Zastosowanie

Zawór odcinający do instalacji parowych. W przypadku zapotrzebowania na zawory dla systemów z ciśnieniem i temperaturą wykraczającymi poza określony zakres – prosimy o kontakt z BROEN.

Media

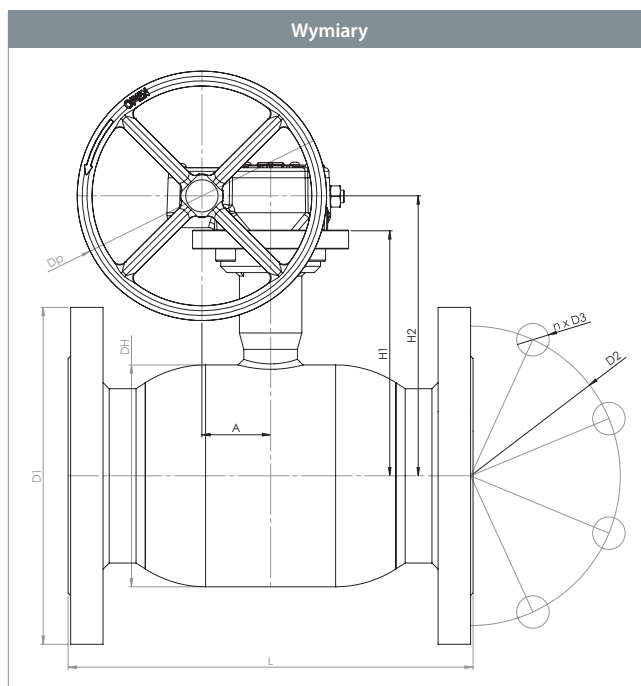
Woda i para wodna. Inne media na życzenie. W przypadku wątpliwości skontaktuj się z działem sprzedaży BROEN Ballomax®.

Powierzchnia zewnętrzna

Powłoka przyjazna dla środowiska naturalnego, zabezpieczająca przed korozją.

Zatwierdzenia i certyfikaty

BROEN jest certyfikowany zgodnie z normą ISO 9001 oraz normą środowiskową 14001. Zawory BROEN Ballomax są produkowane zgodnie z wymogami Dyrektywy Ciśnieniowej (PED) i spełniają jej wymogi. Wszystkie zawory począwszy od DN 40 są oznaczane znakiem CE. Certyfikat 3.1 dostępny na życzenie.



DN	Nr produktu BROEN	Przelot	Kvs	Waga netto [kg]	Wszystkie wymiary podane w mm									
					L	DH	H1	H2	D1	D2	n	D3	p	A
125	5510316125 480	100	699	27.2	325	177.8	197	224	250	210	8	18	200	55
150	5510316150 480	125	1046	39.0	350	219.1	216	250	285	240	8	22	300	69
200	5510316200 480	150	1500	63.8	400	267.0	286	320	340	295	8	22	300	69

Zawory do pary wodnej - DN 125 - 200, PN 25

Typ 55103 - Zredukowany przelot



Rysunek techniczny		Opis materiałów	
	3	Kołnierz	Stal - S355J2+N / 1.0570 / EN 10025-2
	5	Korpus zaworu	Stal - P235GH / 1.0345 / EN 10217-2
	6	Kula	Stal nierdzewna - AISI304L / 1.4306 / EN 10217-7
	7	Uszczelnienie	PTFE 20% Węgiel
	8	Obsada	Stal - DC01 / 1.0330 / EN 10130
	9	Sprężyna talerzowa	Stal - C75S / 1.1248 / EN 10132-4
	11	Szyjka wałka	Stal - S355J2+N / 1.0570 / EN 10025-2
	12	Wałek	Stal nierdzewna - ASTM420 / 1.4021 / EN 10088-3
	13	Podkładka wałka	Stal nierdzewna - AISI304 / 1.4301 / EN 10088-3
	14	Podkładka ślizgowa	PTFE 20% Węgiel
	23	Kołnierz ISO	Stal - S235JRG2 / 1.0038 / EN 10025-2
	44	Tulejka gwintowana	Stal nierdzewna - AISI303 / 1.4305 / EN 10088-3
	45	Pierścień mosiężny	Mosiądz B10
	46	Uszczelnienie wałka	Grafit
47	Przekładnia	-	

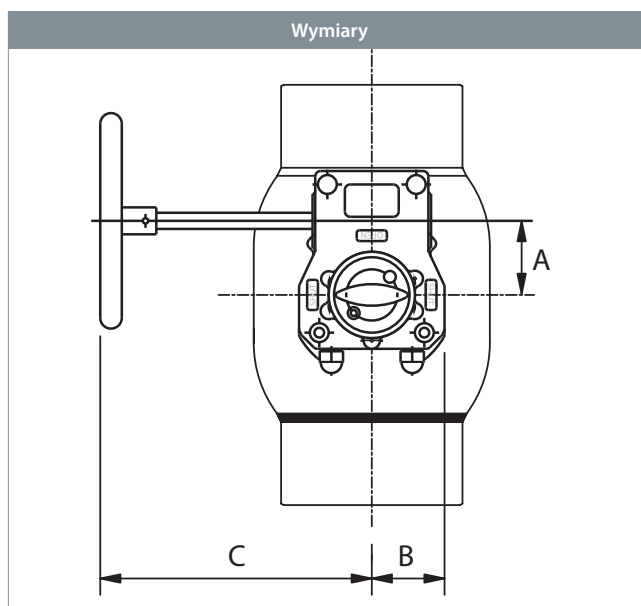
Przekładnia BROEN - DN 100 - 200

Typ 500... / 300... - Zredukowany przelot

Przekładnia BROEN

Przekładnia sterowana ręcznie.

Przekładnia BROEN to wytrzymały napęd ręczny o wysokiej jakości. Koło ręczne jest zaprojektowane w ergonomiczny sposób.



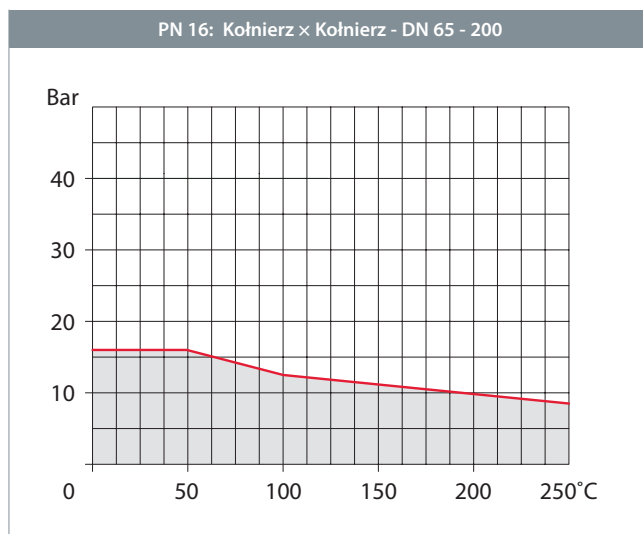
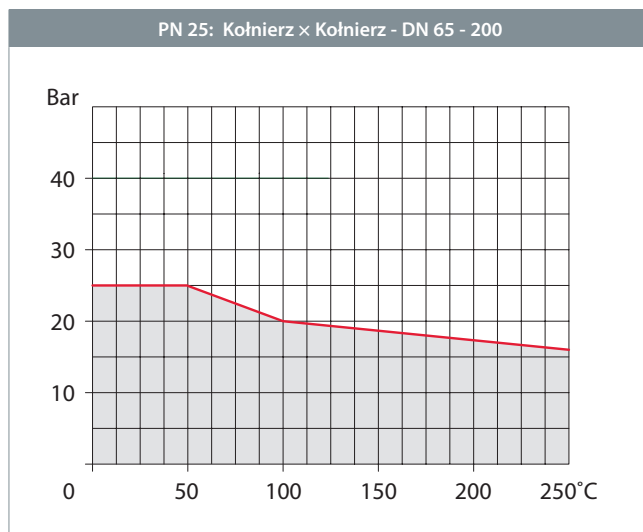
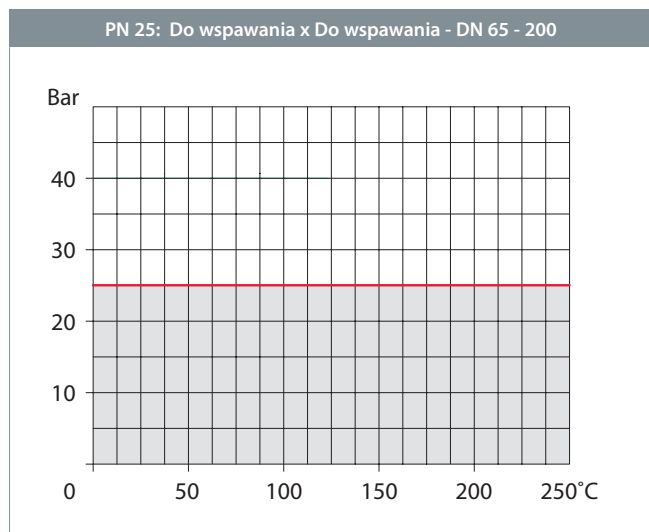
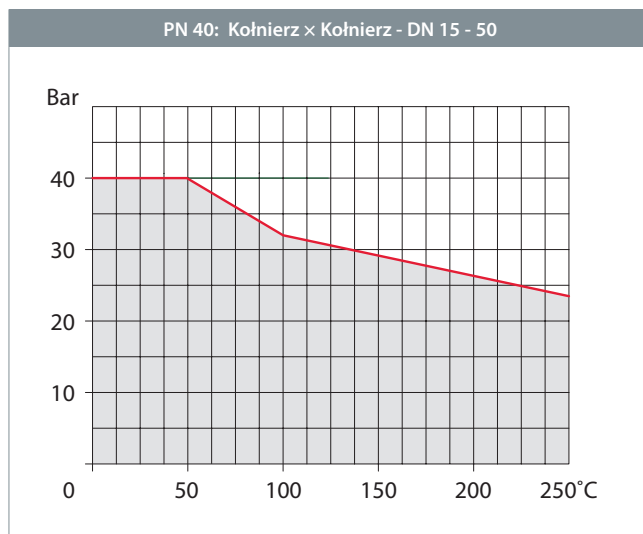
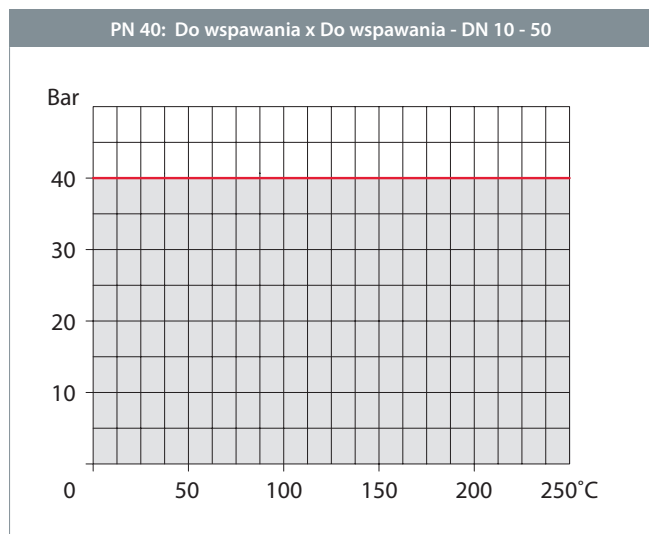
DN	Nr produktu BROEN	Waga netto [kg]*	Wszystkie wymiary podane w mm				Nm	Koło ręczne
			A	B	C			
100	600583	4,4	55,0	53,5	162	650	200	
125	600584	2,5	41,3	40,0	145	300	200	
150	600585	7,8	68,8	67,5	240	1200	300	
200	600586	8,6	68,8	67,5	245	1200	350	

* waga przekładni z kołem ręcznym.

Wykres zależności ciśnienia i temperatury - DN 10 - 200 - PN

40/25/16

Zredukowany przelot



Opcje:

Na zamówienie zawory wysokotemperaturowe mogą być dostarczone dla zakresu temperatur do 300°C.

Wykres utraty ciśnienia - DN 10 - 200

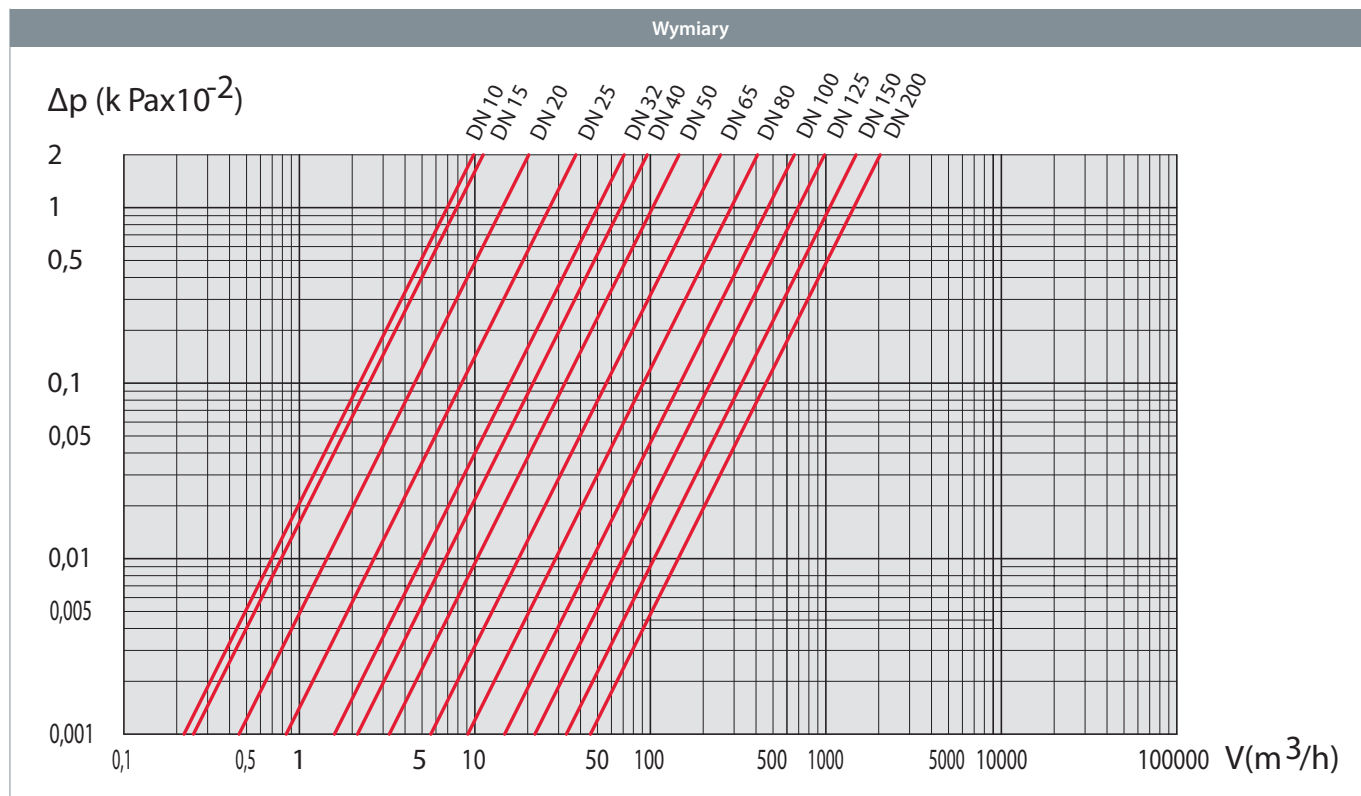
Zredukowany przelot

Wykres straty ciśnienia

Kula w pozycji całkowicie otwartej.
Medium: woda gęstości 1000 kg /m³.

Definicje

Kvs: m³ wody na godzinę przy spadku ciśnienia 1 bar.



DN	10	15	20	25	32	40	50	65	80	100	125	150	200
Kvs	7	8	15	27	40	69	110	180	288	470	699	1046	1500

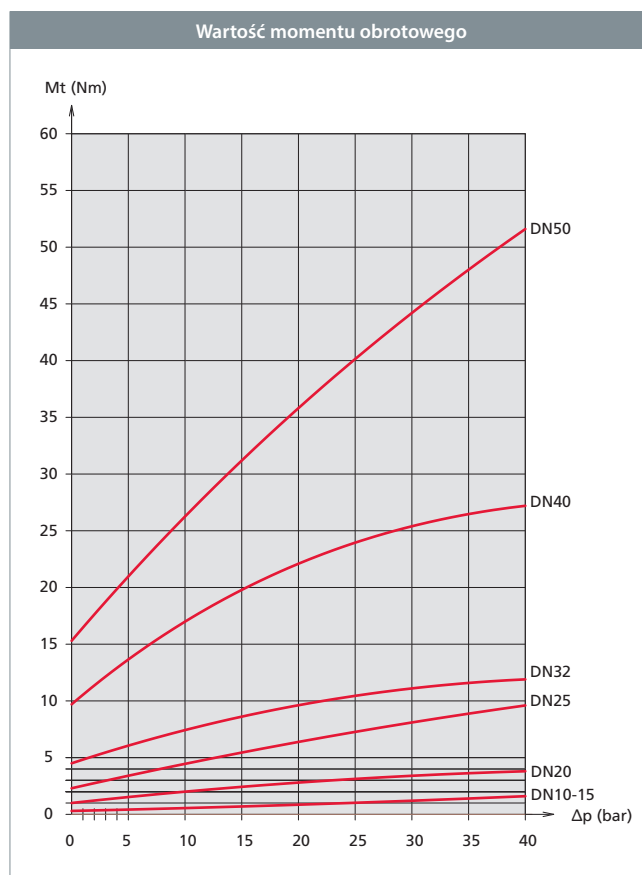
Moment obrotowy - DN 10 - 50, PN 40

Zredukowany przelot

Moment obrotowy

Podany moment obrotowy jest wyłącznie orientacyjny; został określony przez pomiar na nowych zaworach kulowych. Moment obrotowy należy rozumieć, jako moment zrywający połączeniowe dla zamkniętego, lecz niedawno otwieranego zaworu.

Podane wartości mogą wzrosnąć 1,5 – krotnie po długim okresie, kiedy zawór nie był otwierany – zamykany.



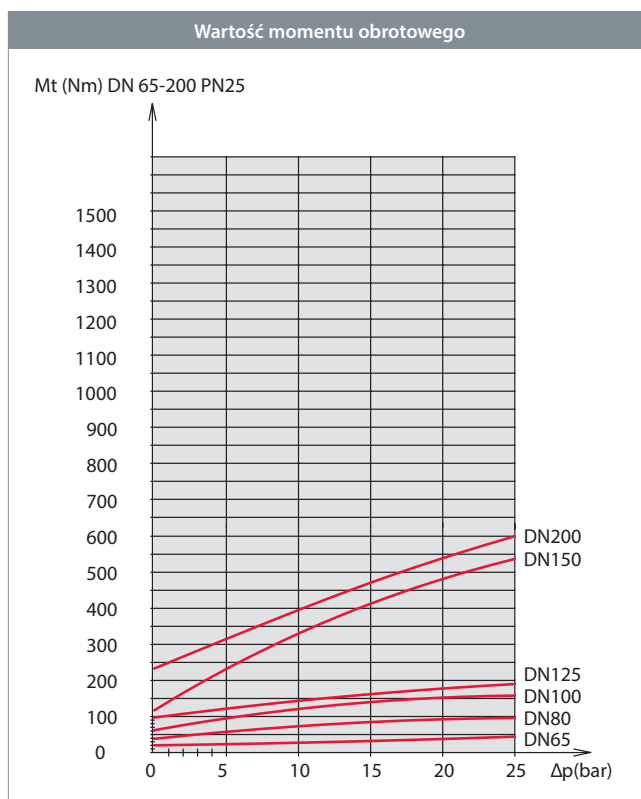
Moment obrotowy - DN 65 - 200, PN 25

Zredukowany przelot

Moment obrotowy

Podany moment obrotowy jest wyłącznie orientacyjny; został określony przez pomiar na nowych zaworach kulowych. Moment obrotowy należy rozumieć, jako moment zrywający połączenie cierne dla zamkniętego, lecz niedawno otwieranego zaworu.

Podane wartości mogą wzrosnąć 1,5 – krotnie po długim okresie, kiedy zawór nie był otwierany – zamykany.

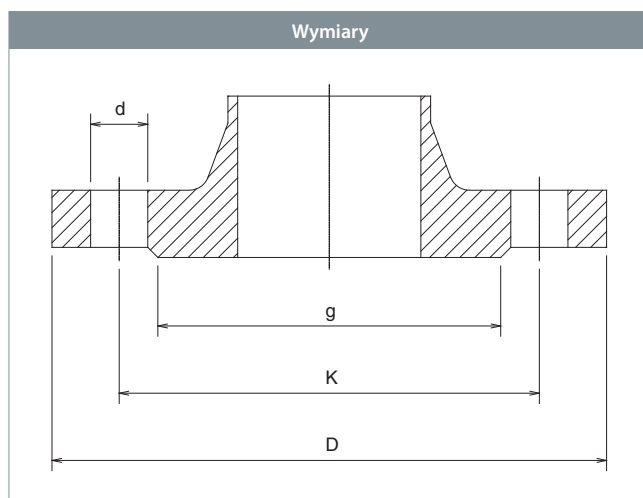


Kołnierz przyłączeniowy - DN 15 - 50, PN 40

EN 1092-1 - Typ 11 B1 - Zredukowany przełot

Opis

Kołnierz standardowy.



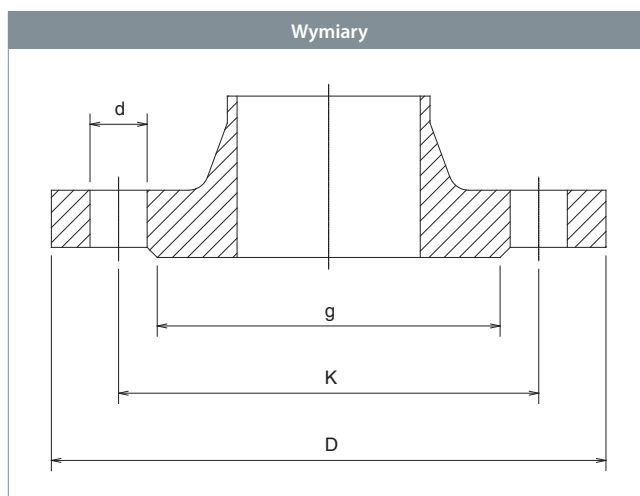
Wszystkie wymiary podane w mm					
DN	D	K	g	d	Ilość otworów śrubowych
15	95	65	45	14	4
20	105	75	58	14	4
25	115	85	68	14	4
32	140	100	78	18	4
40	150	110	88	18	4
50	165	125	102	18	4

Kołnierz przyłączeniowy - DN 15 - 200, PN 25

EN 1092-1 - Typ 11 B1 - Zredukowany przelot

Opis

Kołnierz standardowy.



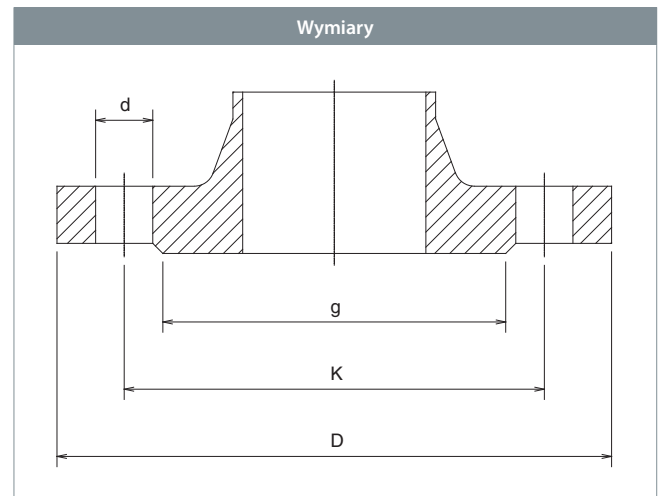
DN	Wszystkie wymiary podane w mm				Ilość otworów śrubowych
	D	K	g	d	
15	95	65	45	14	4
20	105	75	58	14	4
25	115	85	68	14	4
32	140	100	78	18	4
40	150	110	88	18	4
50	165	125	102	18	4
65	185	145	122	18	8
80	200	160	138	18	8
100	235	190	162	22	8
125	270	220	188	26	8
150	300	250	218	26	8
200	360	310	278	26	12

Kołnierz przyłączeniowy - DN 15 - 200, PN 16

EN 1092-1 - Typ 11 B1 - Zredukowany przelot

Opis

Kołnierz standardowy.



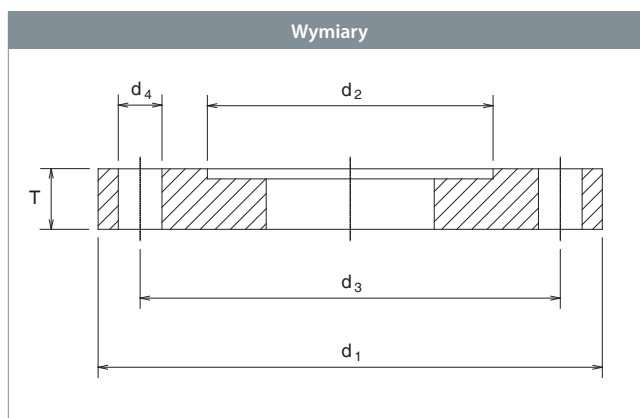
Wszystkie wymiary podane w mm					
DN	D	K	g	d	Ilość otworów śrubowych
15	95	65	45	14	4
20	105	75	58	14	4
25	115	85	68	14	4
32	140	100	78	18	4
40	150	110	88	18	4
50	165	125	102	18	4
65	185	145	122	18	4
80	200	160	138	18	8
100	220	180	158	18	8
125	250	210	188	18	8
150	285	240	212	22	8
200	340	295	268	22	12

Przyłącze pod napęd - DN 65 - 200, PN 10

 ISO 5210 / ISO 5211 - Zredukowany przelot

Opis

Adapter ISO pod przekładnię.



		Wszystkie wymiary podane w mm					
DN	Typ kołnierza	T	d_1	d_2	d_3	d_4	Ilość otworów śrubowych
DN 65 - 80	F05	12.5	65	35	50	7	4
DN 100 - 125	F07	13.5	90	55	70	9	4
DN 150	F10	14.5	125	70	102	11	4
DN 200	F12	14.5	150	85	125	13	4